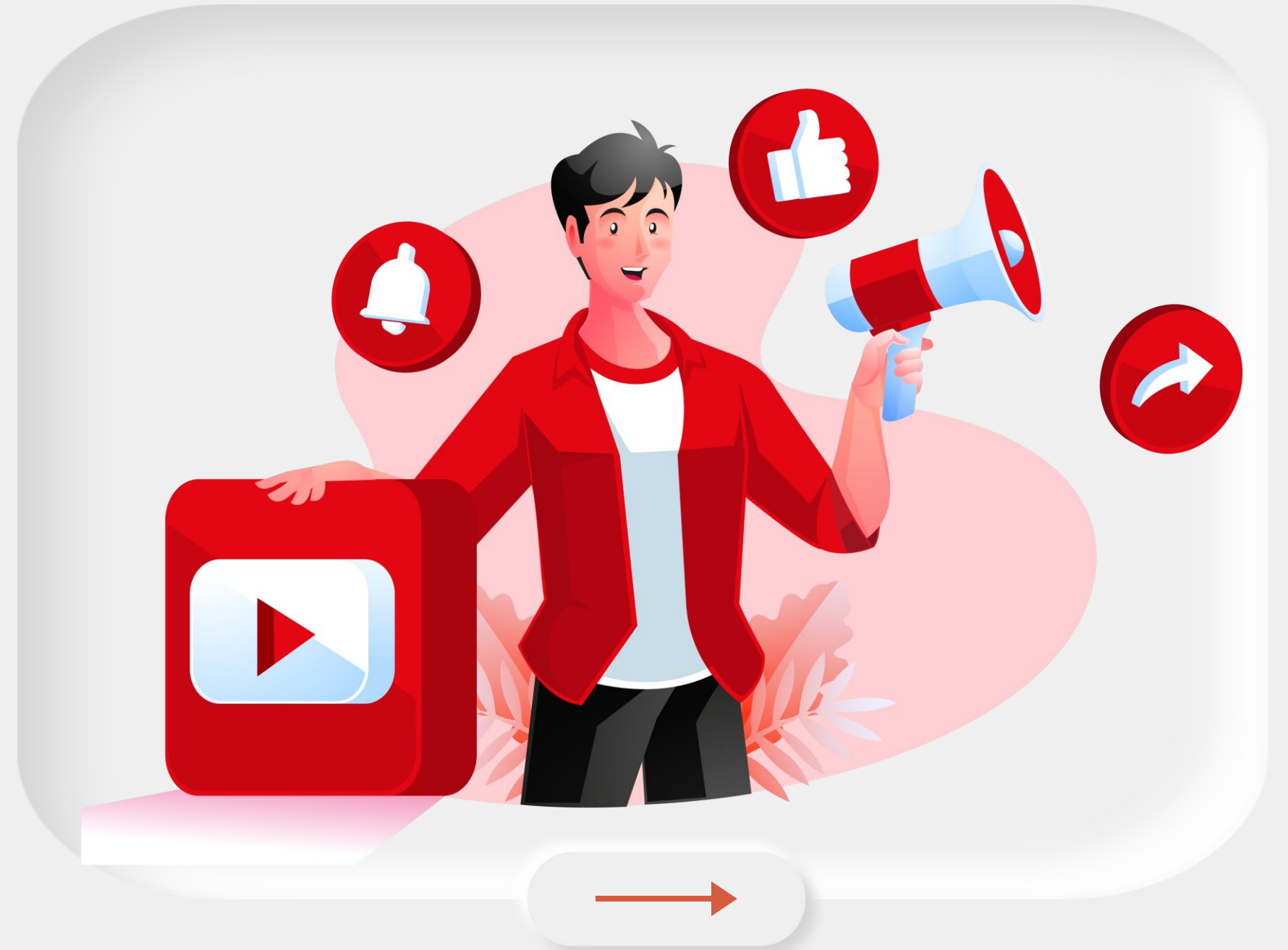




90642102

# YouTuber

HyFlex Learning





# CLO

## Course Learning Outcome

CLO-1 มีความรู้เกี่ยวกับกระบวนการและเทคนิคการผลิตเนื้อหา (Content) ผ่าน YouTube

CLO-2 เข้าใจการใช้เครื่องมือ YouTube Analytics และเครื่องมือบริหารจัดการ YouTube Channel

CLO-3 สามารถสร้างเนื้อหาสื่อ (Content) ได้อย่างสร้างสรรค์

นักศึกษาเข้าไปลงทะเบียนในระบบของสำนักทะเบียน  
ตามปกติ "ตรวจสอบชื่อวิชา รหัสวิชาให้ดี"

\* ลงทะเบียนปกติภายในวันที่ 24 พ.ย. 66 (GenEd  
แจ้งผู้ผ่านการลงทะเบียนทาง Line OpenChat ของ  
รายวิชา)

\* นักศึกษาลงทะเบียนในการสมัครสมาชิกเองโดยใช้  
@kmitl.ac.th

\* เจ้าหน้าที่ส่วนกลางจะ Enroll คอร์สให้นักศึกษา  
หลังสิ้นสุดการลงทะเบียนเรียน 1 สัปดาห์ (เริ่มเรียนได้  
ตั้งแต่ 2 ธันวาคม)

\* กรณีเพิ่ม-ถอนรายวิชา เจ้าหน้าที่ส่วนกลางจะ  
Enroll คอร์สให้นักศึกษา หลังสิ้นสุดการเพิ่ม-ถอน 1  
สัปดาห์ (เริ่มเรียนได้ตั้งแต่ 23 ธันวาคม)



หน้าแรก คอร์สทั้งหมด **สมัครสมาชิก** เข้าสู่ระบบ

KMITL MASTERCLASS

KMITL MASTER CLASS KLLC GENE

KMITL Lifelong Learning Center และ KMITL Masterclass  
สถาบันเทคโนโลยีพระจอมเกล้าเจ้าคุณทหารลาดกระบัง

**คอร์สออนไลน์เรียนฟรีกลับมาอีกครั้ง**  
**ทุกวิชา สำหรับทุกกลุ่มวัย**  
ตั้งแต่ 1 มิถุนายน ถึง 31 สิงหาคม 2566

สมัครสมาชิกและลงทะเบียนรายวิชาได้ที่ **KLIX.KMITL.AC.TH**

ติดต่อ-สอบถาม  
• Facebook: @KLIX.KMITL  
• Email: kmitlonline@kmitl.ac.th

**ได้รับใบเซอร์ ฟรี**

เข้าสู่หน้าเว็บไซต์ <https://klix.kmitl.ac.th/> เข้าสู่ Menu "สมัครสมาชิก"



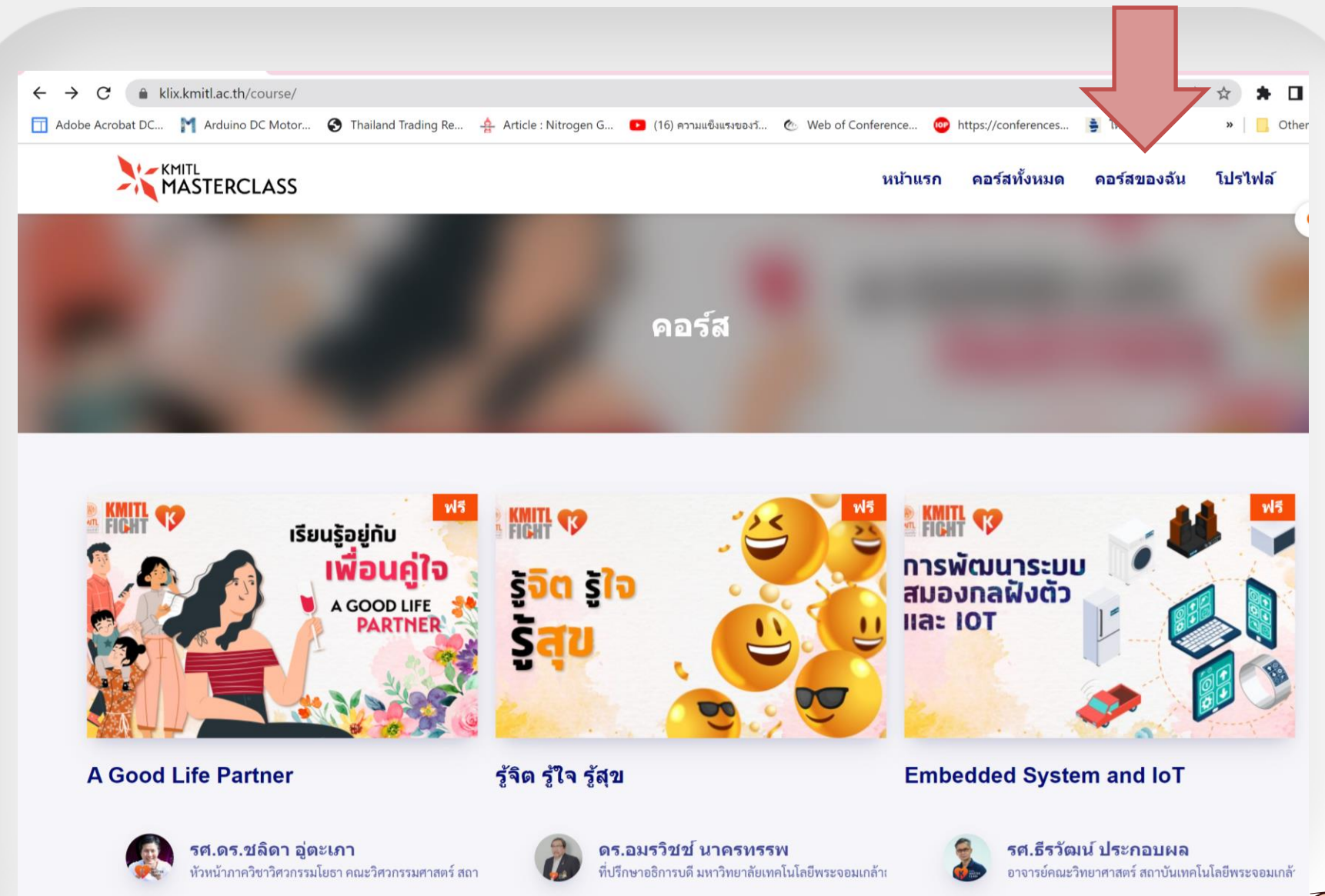
# การเข้าเรียน



YouTube



**ดร.วิตวัส ปัญญาวงศ์สถาพร**  
อาจารย์คณะเทคโนโลยีการเกษตร สถาบันเทคโนโลยีพระ





# การเข้าเรียน

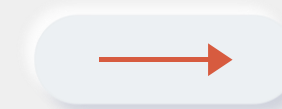
เรียนและทำแบบฝึกหัดครบ

และได้รับ Certificate

นักศึกษาต้องเรียนครบทั้ง 13 หัวข้อ และส่งใบประกาศนียบัตร

KLIX

ภายใน 9 มกราคม 2567



Unit 2  
ตอนที่ 1 สื่อวีดิโอกับยูทูปเปอร์ < หน้า 4/5 >

บทเรียน 1-4

KMITL MASTER CLASS

- Unit 10 ตอนที่ 9 การอัพโหลดวิดีโอชิ้นแรก
- Unit 11 ตอนที่ 10 เทคนิคการเพิ่มยอดวิว
- Unit 12 ตอนที่ 11 การประเมินความสำเร็จผ่าน YouTube Analytics
- Unit 13 ตอนที่ 12 การตัดต่อคลิปวิดีโอ
- Unit 14 ตอนที่ 13 การผลิตสื่อเพื่อประชาสัมพันธ์

**รับ Certificate**

<https://kliv.kmitl.ac.th/get-certificate/?enroll>

## การประเมินผลการเรียน

กิจกรรมการประเมินผลการเรียนรู้	100% (60 คะแนน)	ช่วงเวลา	หมายเหตุ
1. การศึกษาด้วยตนเอง	6.67% (4 คะแนน)	สัปดาห์ที่ 2-6	ศึกษาด้วยตนเอง ผ่านระบบ E-Learning-KLIX และใช้ Certificate เป็นหลักฐานประกอบ
2. การตรงต่อเวลาในการส่งงาน	6.67% (4 คะแนน)	ตลอดภาคการศึกษา	- งานกลุ่ม กลุ่มละ 4-5 คน - ประเมินการตรงต่อเวลาในการส่งงาน
3. การมีส่วนร่วมในกิจกรรม Onsite	13.33% (8 คะแนน)	สัปดาห์ที่ 7, 10	นำเสนอชิ้นงานที่ 1-2 ต่อคณะกรรมการ
4. การประเมินชิ้นงานที่ 3	66.67% (40 คะแนน)	สัปดาห์ที่ 15	ประเมินตาม Rubrics
5. การสอบปลายภาค	6.67% (4 คะแนน)	สอบปลายภาค สัปดาห์ที่ 15	หากไม่เข้าสอบปลายภาคถือว่าไม่ผ่านรายวิชา

# การประเมินผลการเรียน

เกรด (อิงเกณฑ์)

ช่วงคะแนน (เต็ม 60 คะแนน)

**A**

57-60 คะแนน

**B**

49-56.9 คะแนน

**B**

41-48.9 คะแนน

**C<sup>+</sup>**

34-40.9 คะแนน

**C**

27-33.9 คะแนน

**D<sup>+</sup>**

21-26.9 คะแนน

**D**

15-20.9 คะแนน

**F**

0-14.9 คะแนน

# กำหนดการส่งงานและใบประกาศนียบัตร



01

9 มกราคม 2567  
ส่งใบประกาศนียบัตร  
KLIX

02

10 มกราคม 2567  
ส่งชิ้นงาน 1

03

7 กุมภาพันธ์ 2567  
ส่งชิ้นงาน 2

04

16 มีนาคม 2567  
ส่งชิ้นงาน 3 และ  
สอบปลายภาค

05

16-17 มีนาคม 2567  
GenEd นำชิ้นงาน Upload  
บน YouTube

06

18 มี.ค.- 18 เม.ย. 2567  
วัดผลจาก YouTube  
Analytics







# ชิ้นงานในรายวิชา



## ชิ้นงานที่ 1

Free Style

3-5 นาที

ส่งงาน 10 มกราคม 2567



## ชิ้นงานที่ 2

Free Style

3-5 นาที

ส่งงาน 7 กุมภาพันธ์ 2567



## ชิ้นงานที่ 3

"KMITL Innovation

EXPO 2024"

ระหว่าง 1-3 มีนาคม 2567

ส่งงาน 16 มีนาคม 2567





Question?