



โครงการย่อย

โครงการการบูรณาการการศึกษาทั่วไปกับสหกิจ
ศึกษาเพื่อพัฒนาคุณลักษณะบัณฑิตอันพึงประสงค์
ในโลกที่มีการเปลี่ยนแปลงอย่างฉับพลัน

ดำเนินการโดยสำนักวิชาศึกษาทั่วไป
สถาบันเทคโนโลยีพระจอมเกล้าเจ้าคุณทหารลาดกระบัง

WORLD ECONOMIC FORUM

40

SOFT SKILLS

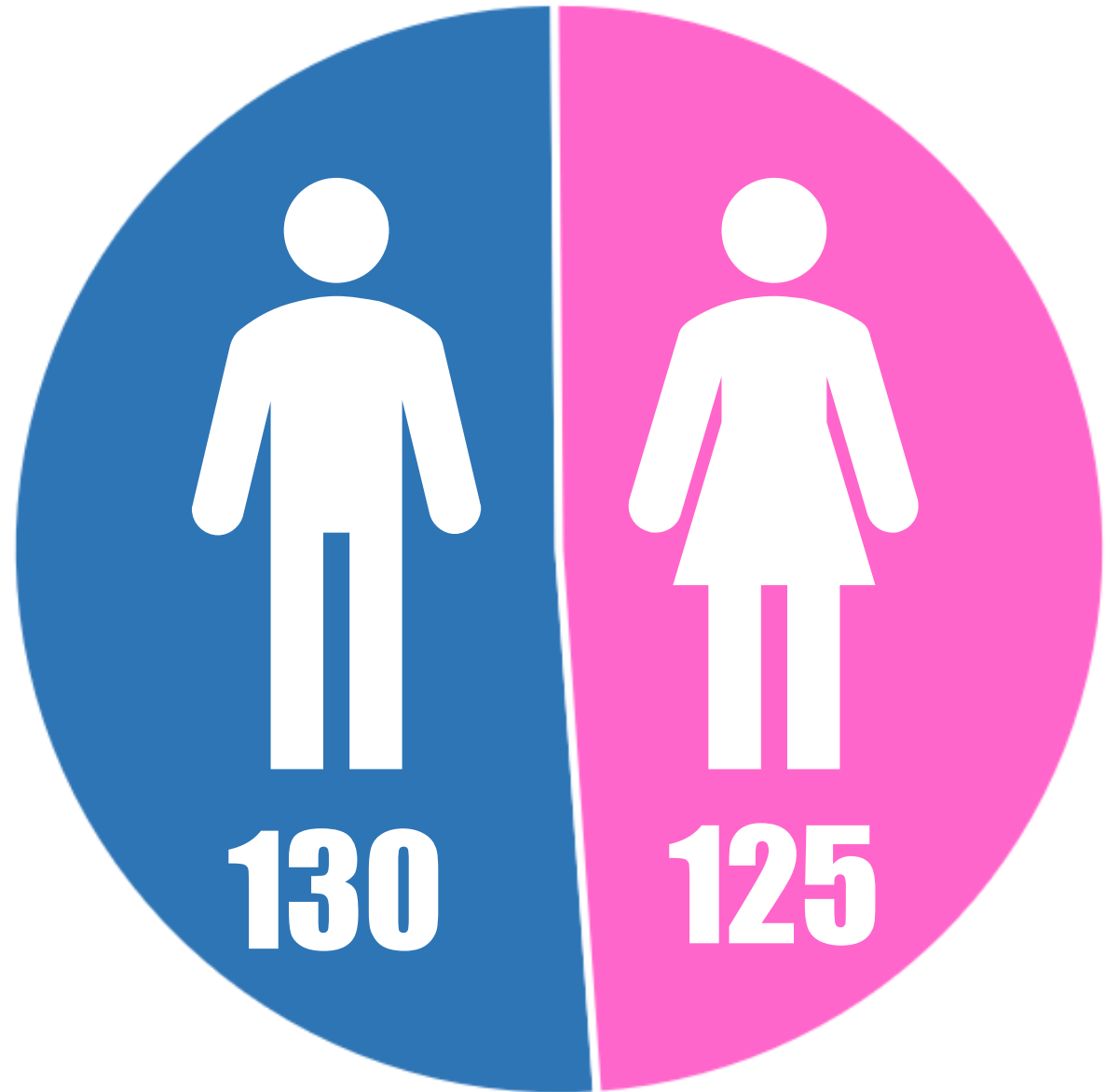
32



HARD SKILLS

8

2555



255

STUDENTS



202

COMPANY



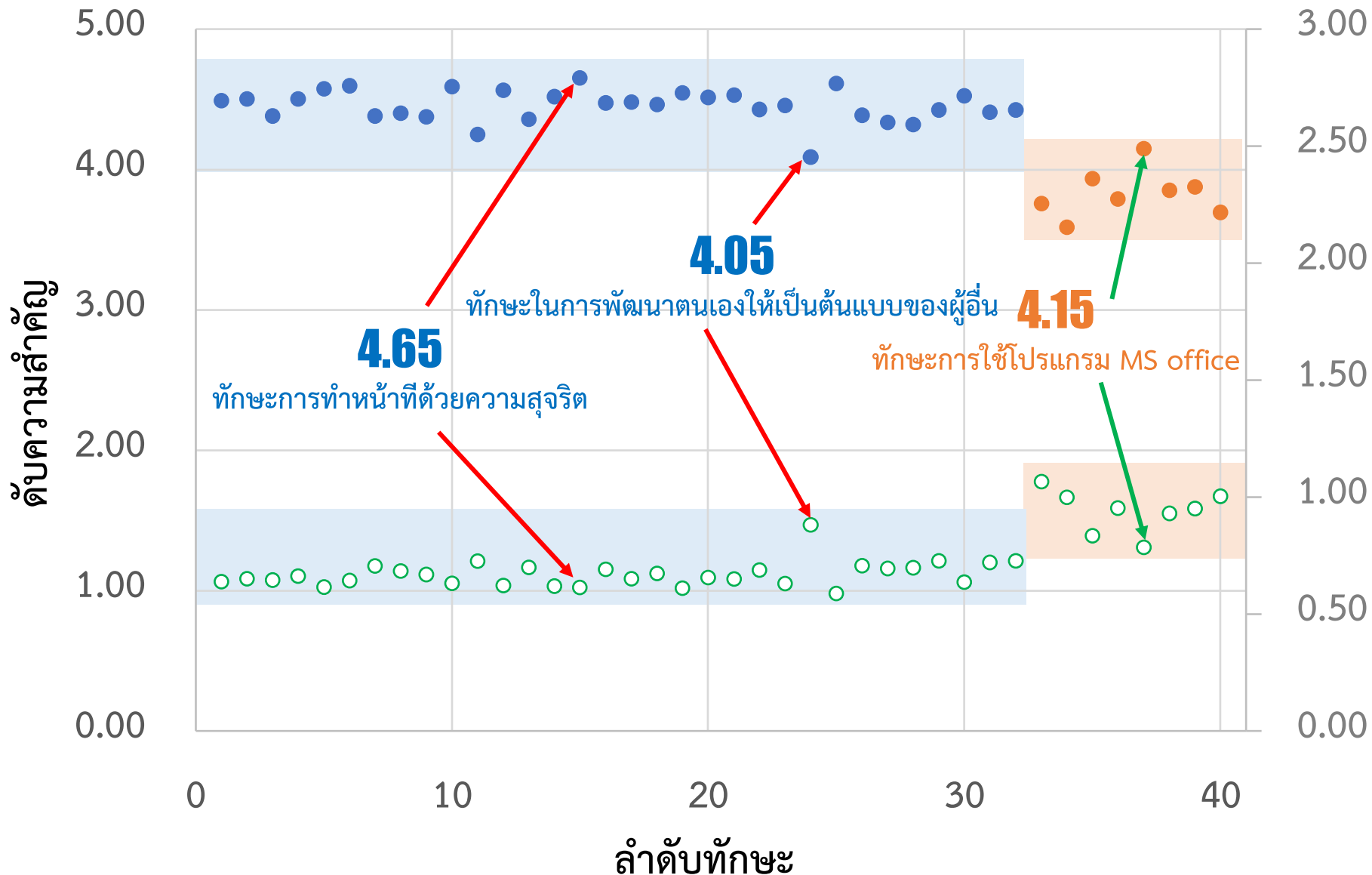
32

LECTURERS



21

ALL



Soft Skills

ระดับความสำคัญเฉลี่ย **4.46**

ระดับสูงสุด **4.65**

ระดับต่ำสุด **4.09**

ค่าเบี่ยงเบนมาตรฐาน **0.67**

Hard Skills

ระดับความสำคัญเฉลี่ย **3.83**

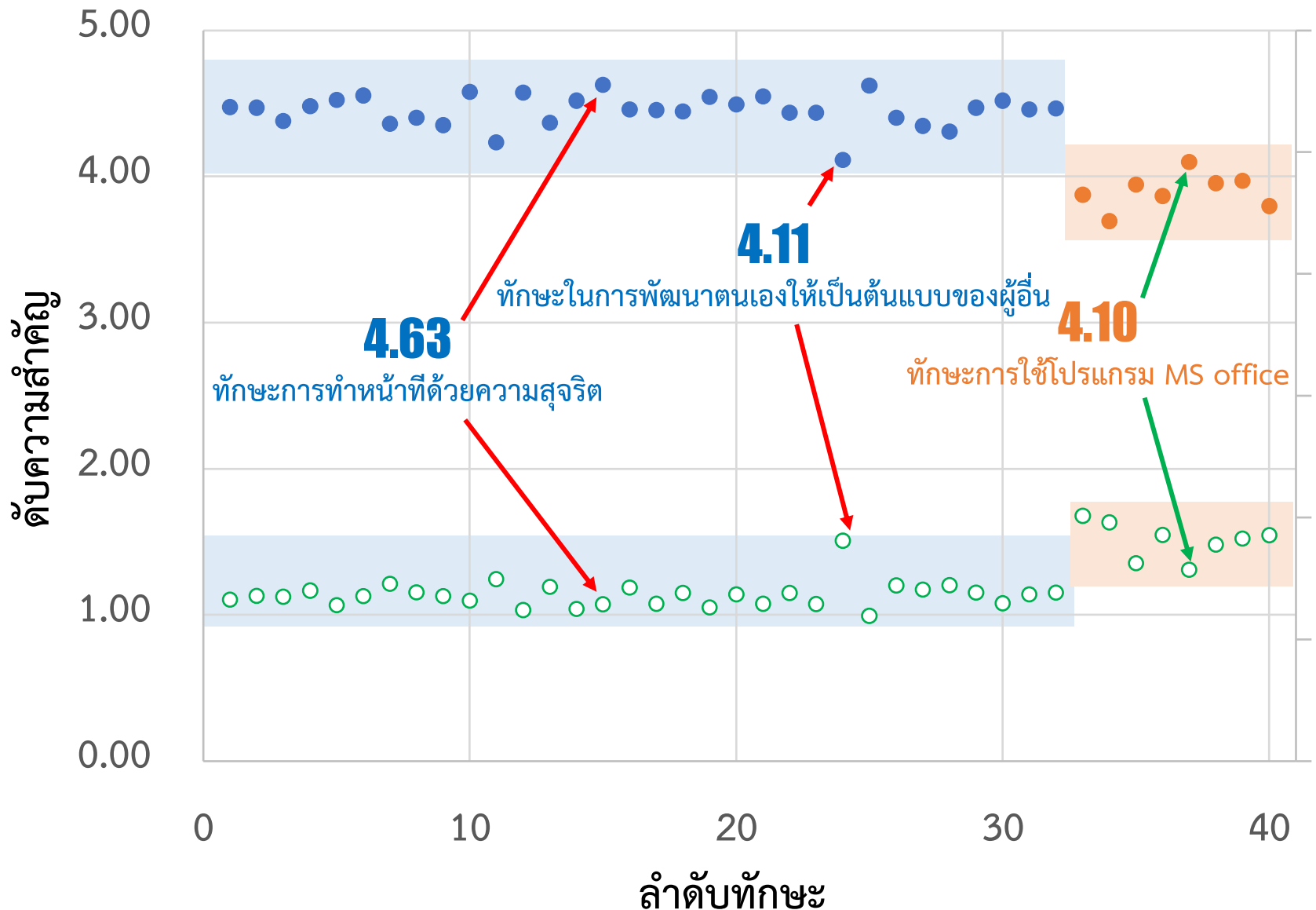
ระดับสูงสุด **4.15**

ระดับต่ำสุด **3.59**

ค่าเบี่ยงเบนมาตรฐาน **0.94**

Standard Deviation

STUDENT



Soft Skills

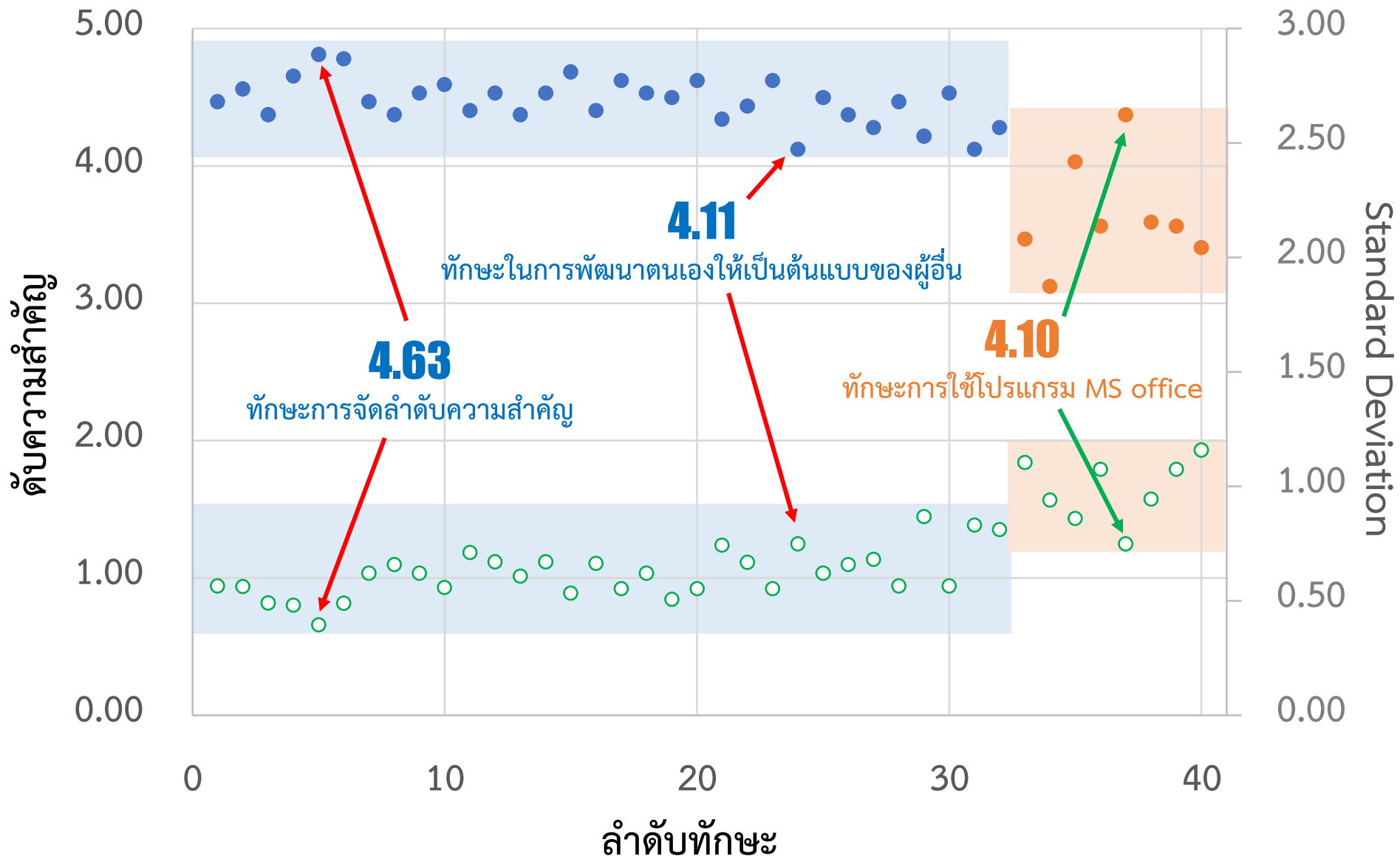
ระดับความสำคัญเฉลี่ย **4.45**
 ระดับสูงสุด **4.63**
 ระดับต่ำสุด **4.11**
 ค่าเบี่ยงเบนมาตรฐาน **0.68**

Hard Skills

ระดับความสำคัญเฉลี่ย **3.90**
 ระดับสูงสุด **4.10**
 ระดับต่ำสุด **3.69**
 ค่าเบี่ยงเบนมาตรฐาน **0.94**

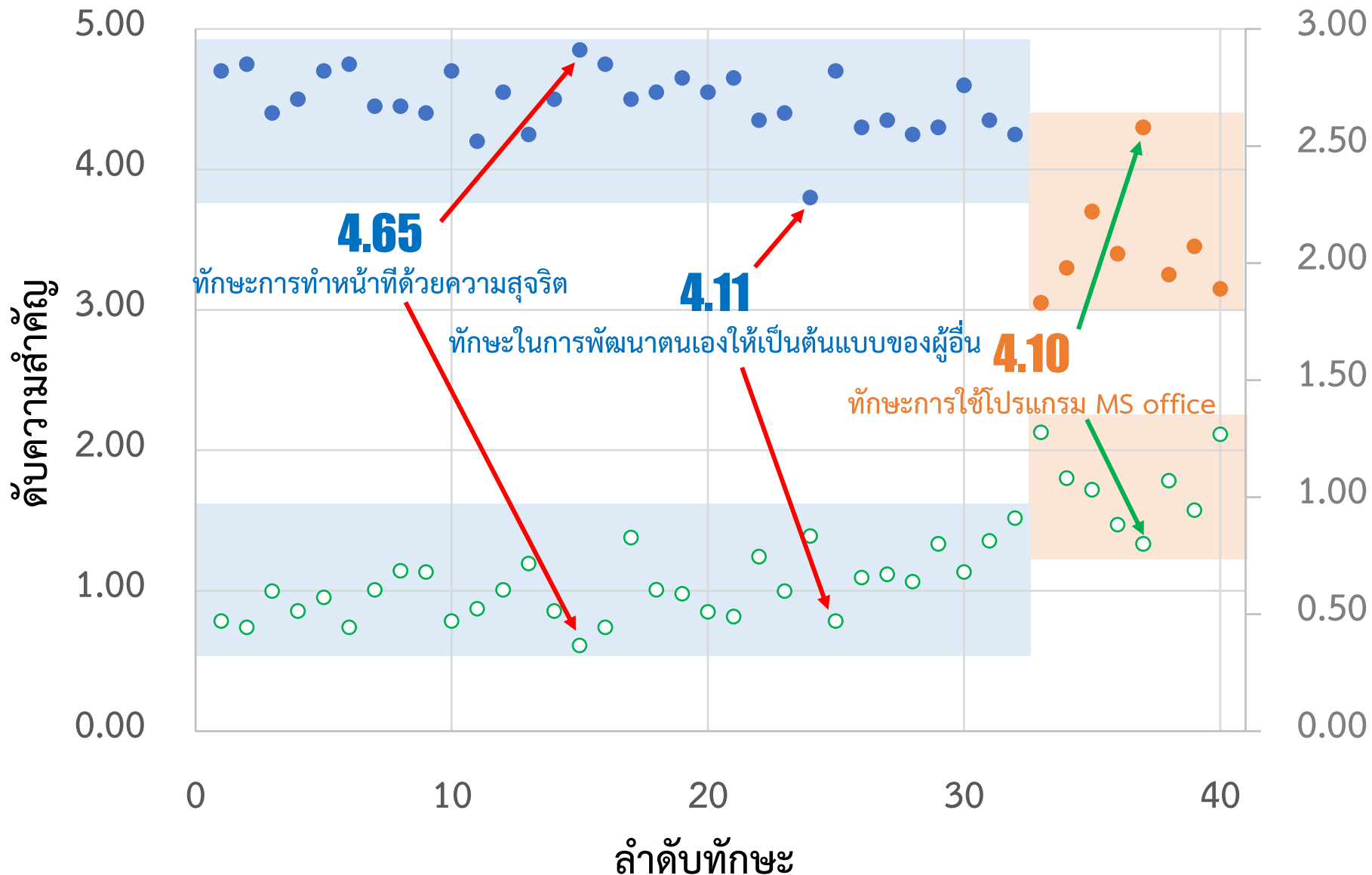
Standard Deviation

COMPANY



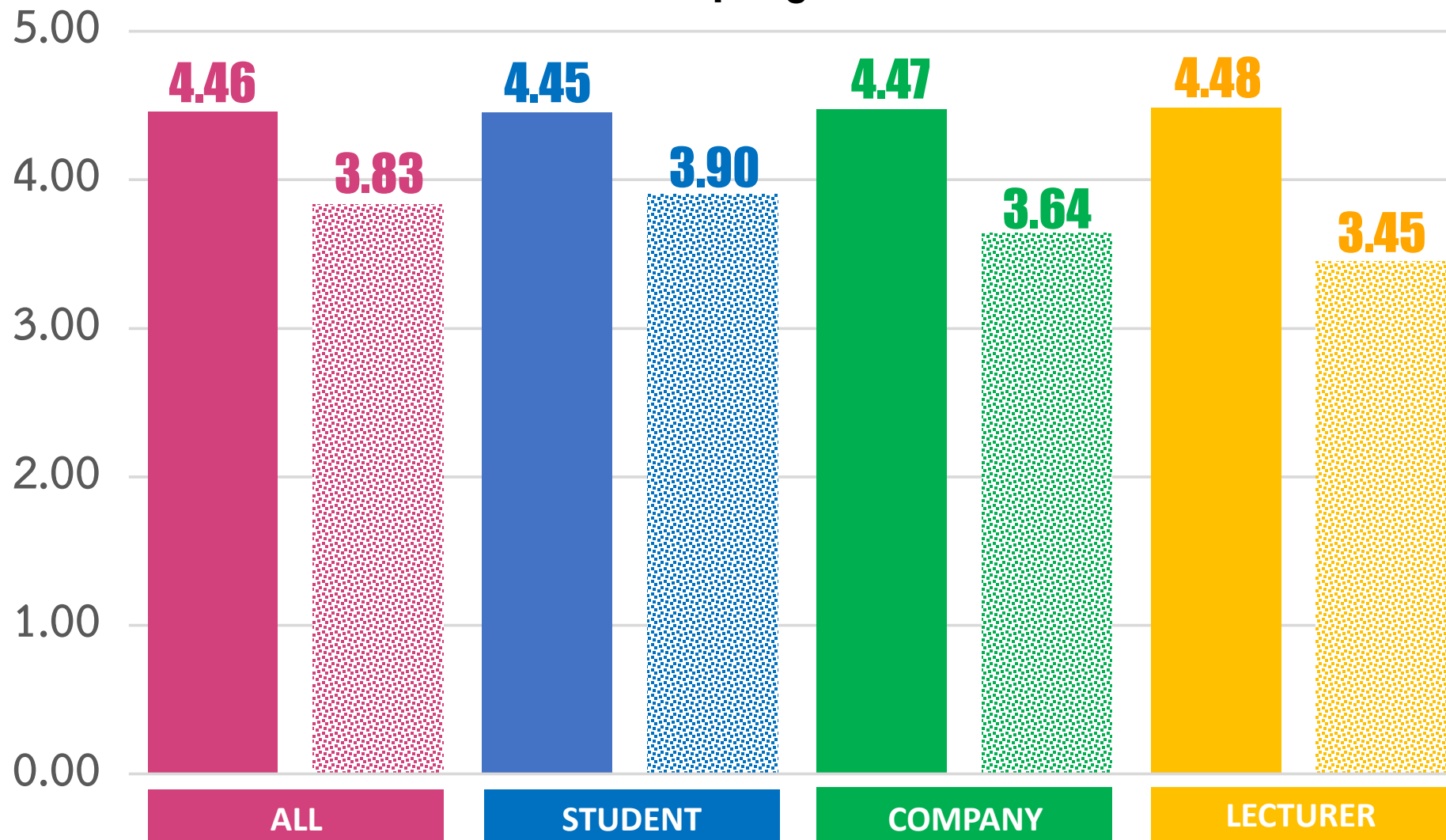
Soft Skills	
ระดับความสำคัญเฉลี่ย	4.47
ระดับสูงสุด	4.81
ระดับต่ำสุด	4.13
ค่าเบี่ยงเบนมาตรฐาน	0.62
Hard Skills	
ระดับความสำคัญเฉลี่ย	3.64
ระดับสูงสุด	4.38
ระดับต่ำสุด	3.13
ค่าเบี่ยงเบนมาตรฐาน	0.99

LECTURER



Soft Skills	
ระดับความสำคัญเฉลี่ย	4.48
ระดับสูงสุด	4.85
ระดับต่ำสุด	3.80
ค่าเบี่ยงเบนมาตรฐาน	0.61
Hard Skills	
ระดับความสำคัญเฉลี่ย	3.45
ระดับสูงสุด	4.30
ระดับต่ำสุด	3.05
ค่าเบี่ยงเบนมาตรฐาน	1.04

ความเห็นของกลุ่มผู้มีส่วนได้ส่วนเสีย ต่อ ทักษะย่อย



High Concern

ทักษะการทำหน้าที่ด้วยความสุจริต
 ทักษะการจัดลำดับความสำคัญ

Less Concern

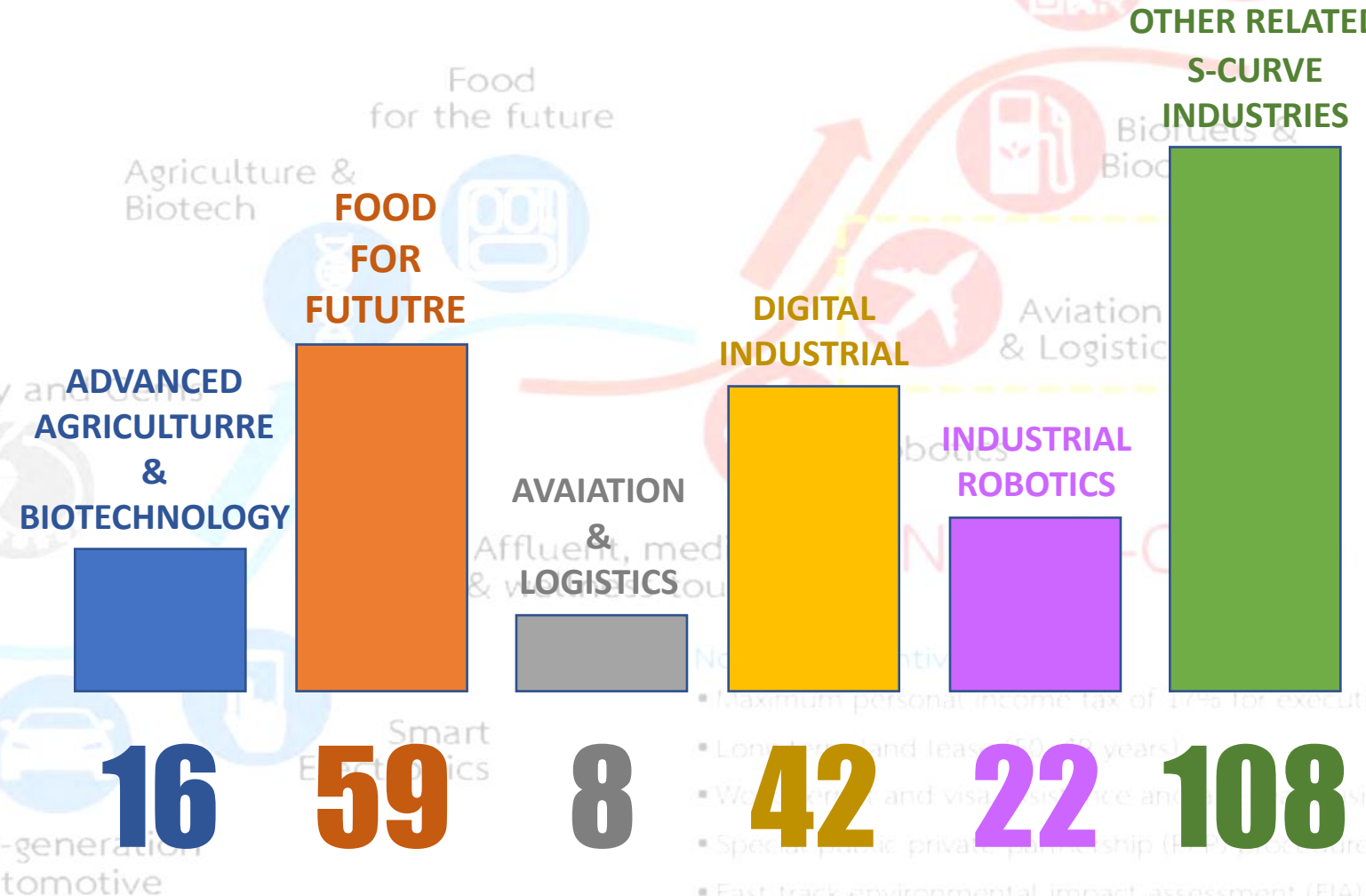
ทักษะในการพัฒนาตนเองให้เป็นต้นแบบ
 ของผู้อื่น

High Concern

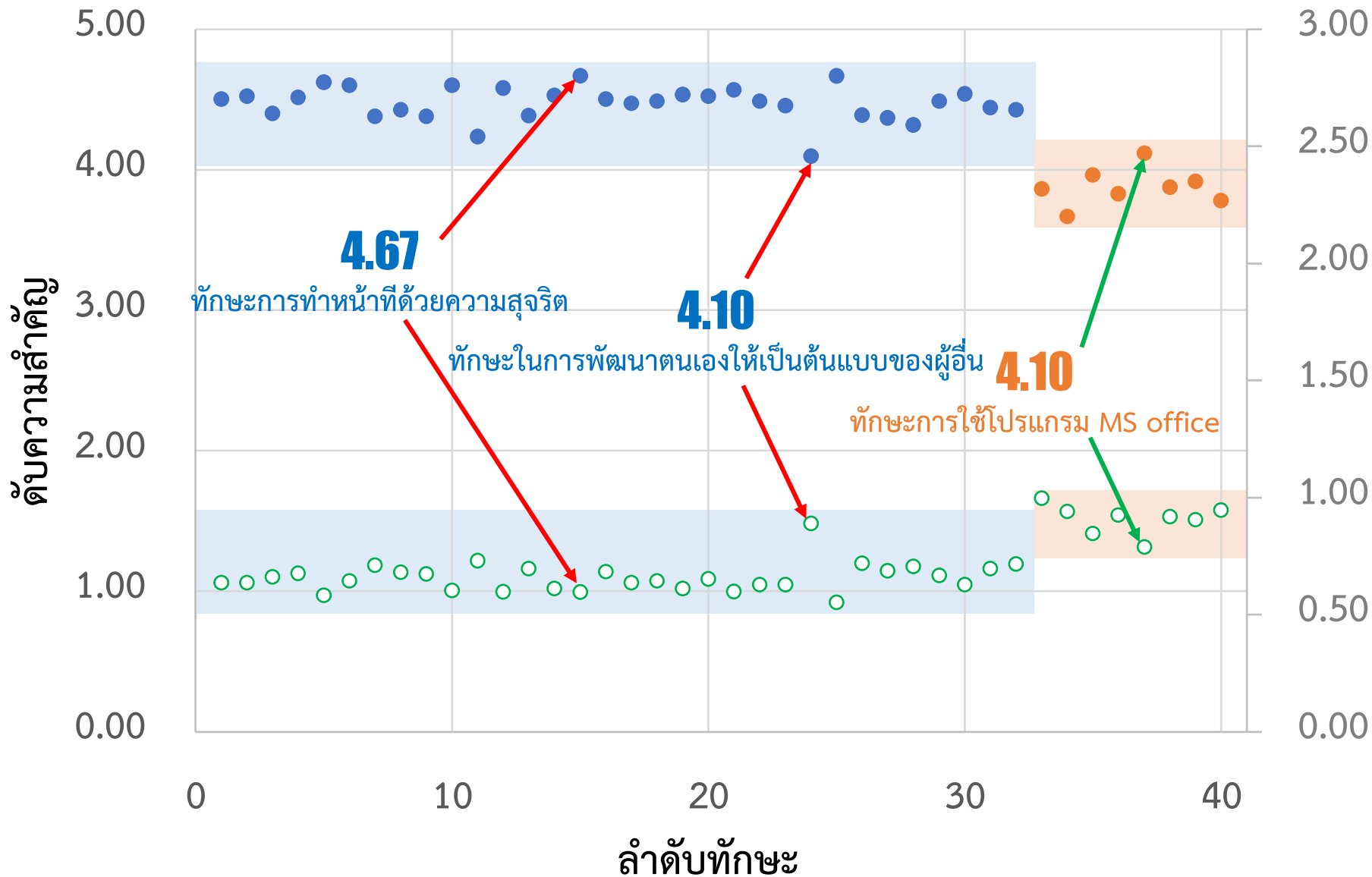
ทักษะการใช้โปรแกรม MS office

First S-Curve

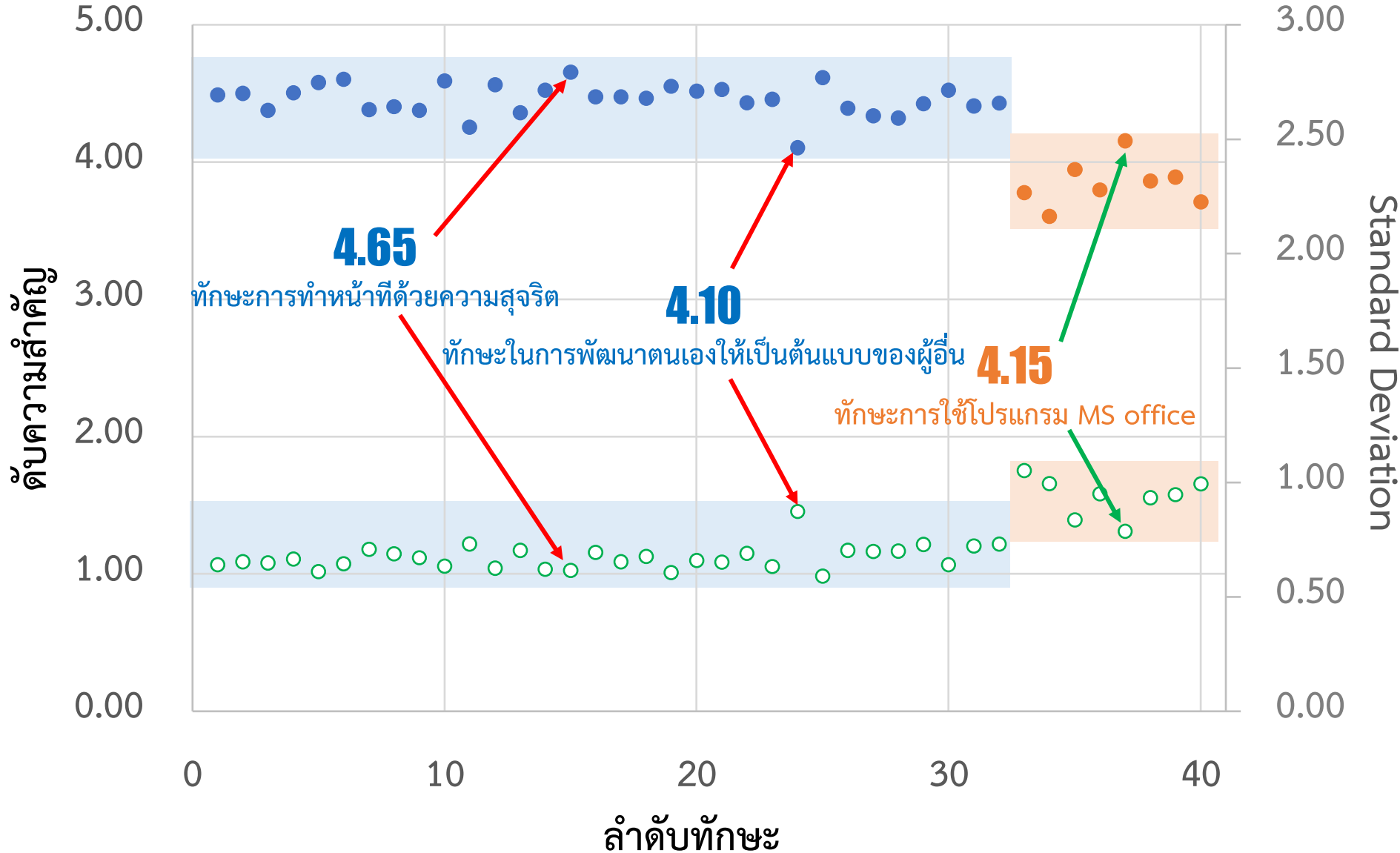
255



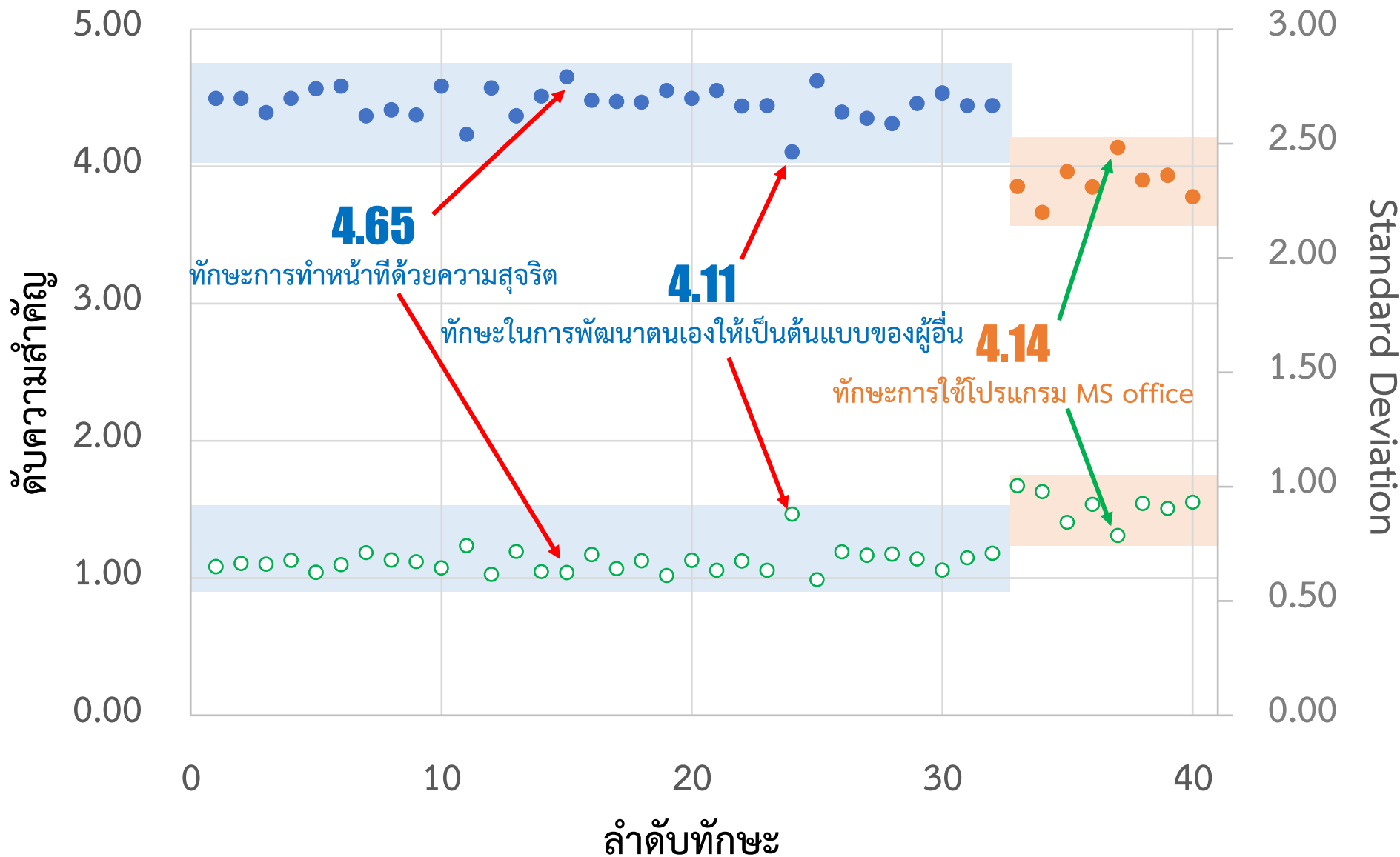
- Maximum personal income tax of 17% for executives
- Long term land lease (50-99 years)
- Work permit and visa assistance and business
- Specific public-private partnership (PPP) structure (3
- Fast track environmental impact assessment (EIA)



Soft Skills	
ระดับความสำคัญเฉลี่ย	4.47
ระดับสูงสุด	4.67
ระดับต่ำสุด	4.10
ค่าเบี่ยงเบนมาตรฐาน	0.66
Hard Skills	
ระดับความสำคัญเฉลี่ย	3.88
ระดับสูงสุด	4.12
ระดับต่ำสุด	3.67
ค่าเบี่ยงเบนมาตรฐาน	0.91



Soft Skills	
ระดับความสำคัญเฉลี่ย	4.46
ระดับสูงสุด	4.65
ระดับต่ำสุด	4.10
ค่าเบี่ยงเบนมาตรฐาน	0.67
Hard Skills	
ระดับความสำคัญเฉลี่ย	3.84
ระดับสูงสุด	4.15
ระดับต่ำสุด	3.60
ค่าเบี่ยงเบนมาตรฐาน	0.94



Soft Skills

ระดับความสำคัญเฉลี่ย **4.46**

ระดับสูงสุด **4.65**

ระดับต่ำสุด **4.11**

ค่าเบี่ยงเบนมาตรฐาน **0.67**

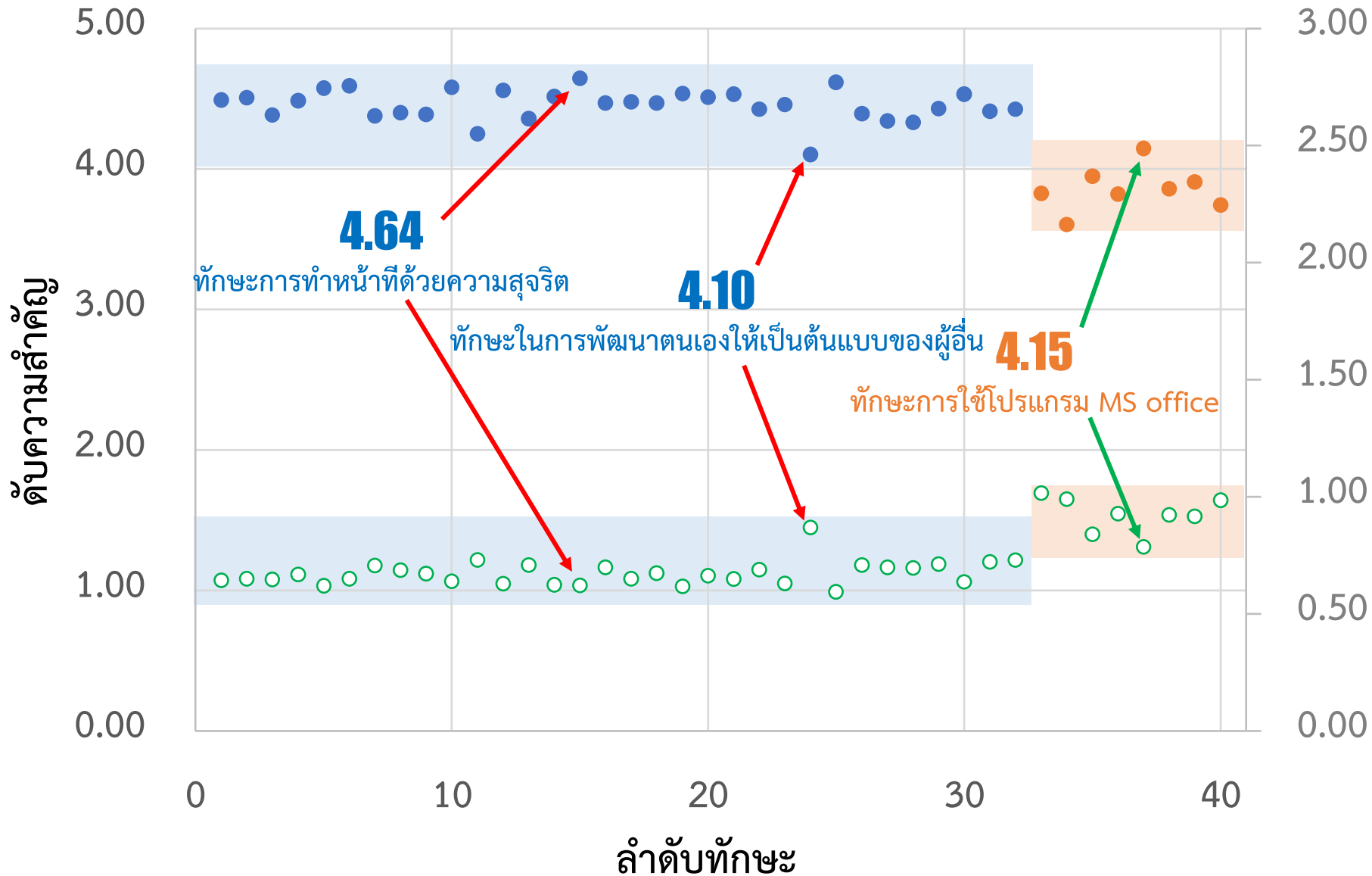
Hard Skills

ระดับความสำคัญเฉลี่ย **3.89**

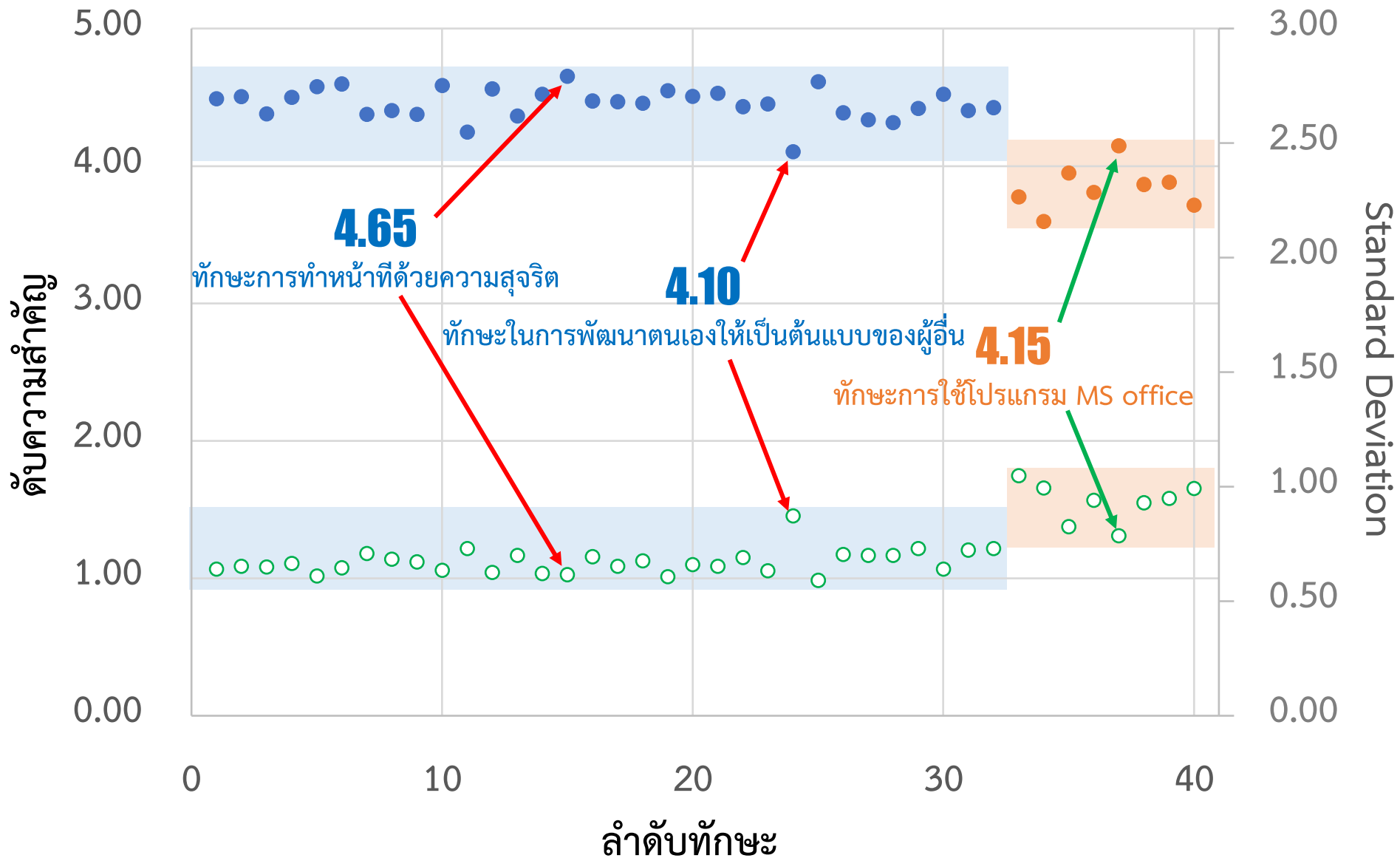
ระดับสูงสุด **4.14**

ระดับต่ำสุด **3.67**

ค่าเบี่ยงเบนมาตรฐาน **0.91**



Soft Skills	
ระดับความสำคัญเฉลี่ย	4.45
ระดับสูงสุด	4.64
ระดับต่ำสุด	4.10
ค่าเบี่ยงเบนมาตรฐาน	0.67
Hard Skills	
ระดับความสำคัญเฉลี่ย	3.86
ระดับสูงสุด	4.15
ระดับต่ำสุด	3.60
ค่าเบี่ยงเบนมาตรฐาน	0.92



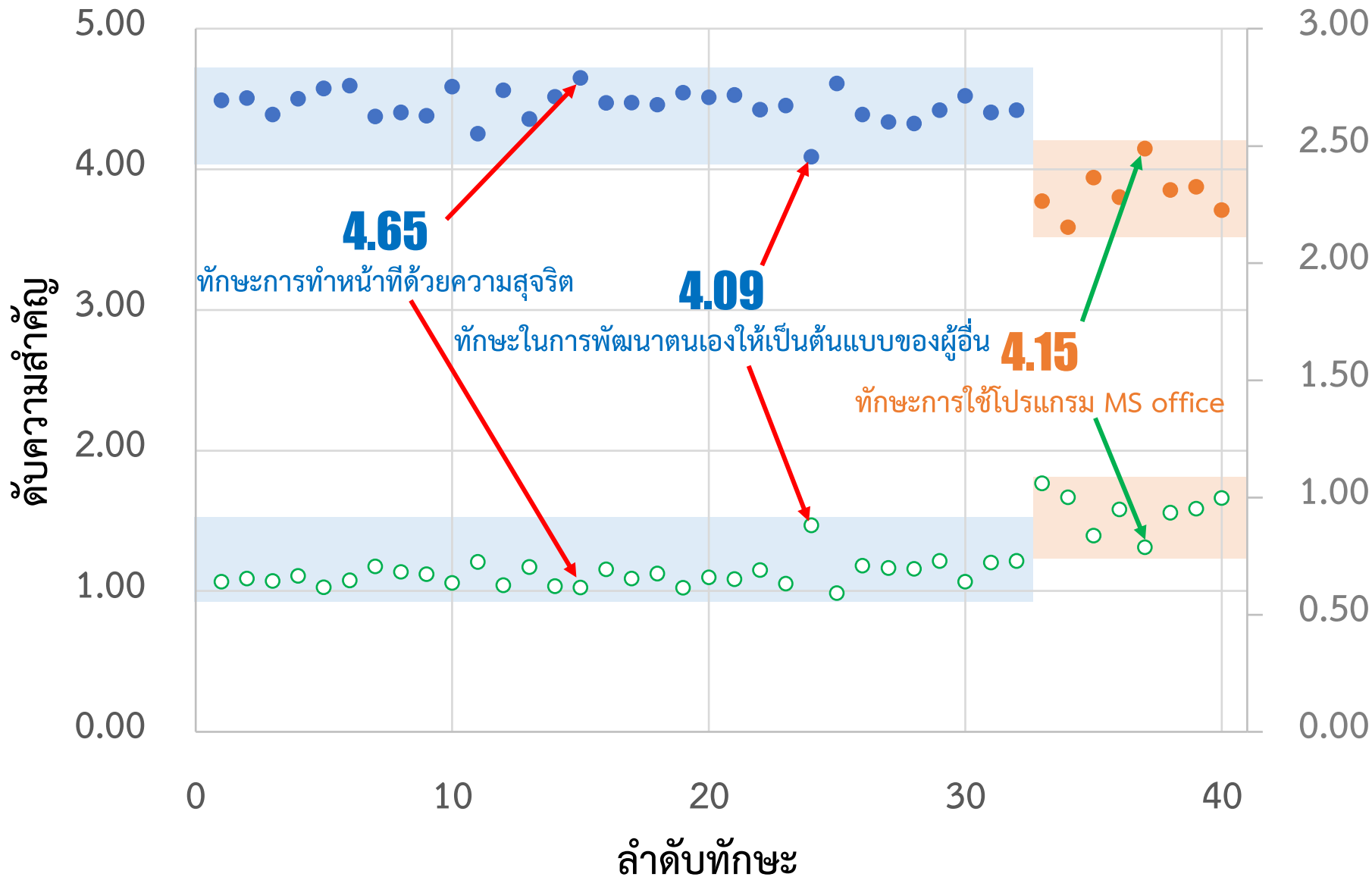
Soft Skills

ระดับความสำคัญเฉลี่ย **4.46**
 ระดับสูงสุด **4.65**
 ระดับต่ำสุด **4.10**
 ค่าเบี่ยงเบนมาตรฐาน **0.67**

Hard Skills

ระดับความสำคัญเฉลี่ย **3.84**
 ระดับสูงสุด **4.15**
 ระดับต่ำสุด **3.60**
 ค่าเบี่ยงเบนมาตรฐาน **0.93**

OTHER RELATED S-CURVE INDUSTRIES



Soft Skills

ระดับความสำคัญเฉลี่ย **4.45**

ระดับสูงสุด **4.65**

ระดับต่ำสุด **4.09**

ค่าเบี่ยงเบนมาตรฐาน **0.67**

Hard Skills

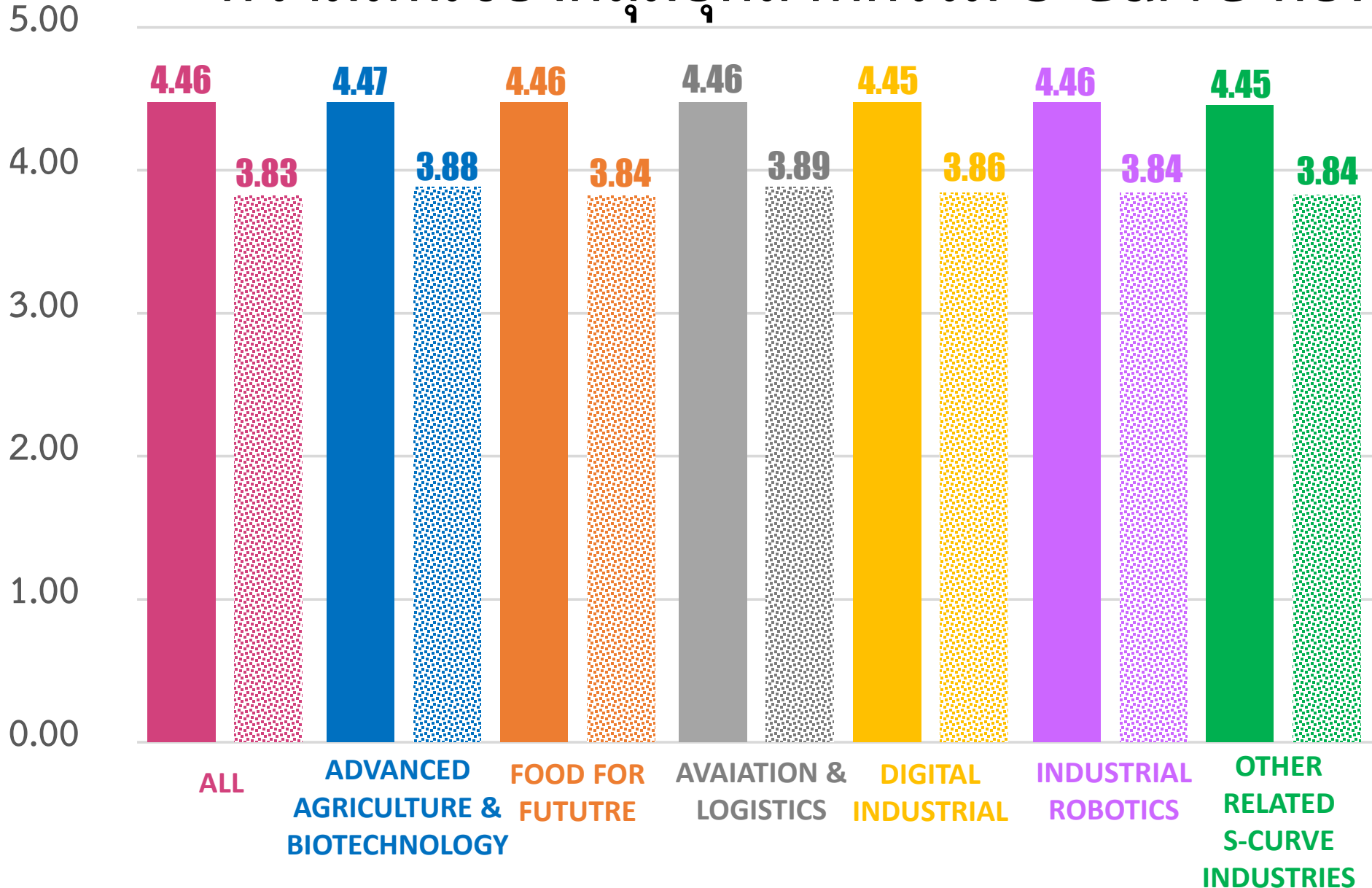
ระดับความสำคัญเฉลี่ย **3.84**

ระดับสูงสุด **4.15**

ระดับต่ำสุด **3.59**

ค่าเบี่ยงเบนมาตรฐาน **0.94**

ความเห็นของกลุ่มอุตสาหกรรม S-Curve ต่อทักษะย่อย



High Concern

ทักษะการทำหน้าที่ด้วยความสุจริต

Less Concern

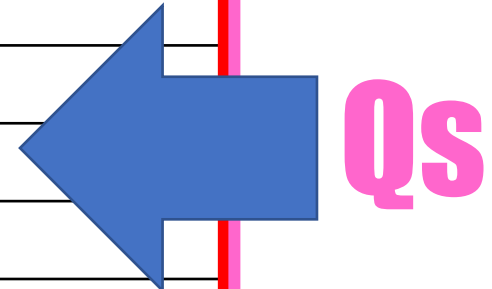
ทักษะในการพัฒนาตนเองให้เป็นต้นแบบของผู้อื่น

High Concern

ทักษะการใช้โปรแกรม MS office

FUTURE SKILLS

SKILLS SET	MAIN SKILLS	SKILLS
1.Problem Solving	1.1 Critical Thinking	1.1.1 Analytical & Critical Thinking
		1.1.2 Complex Problem Solving
2.Self-Management	1.2 Creativity	1.2.1 Creativity
	2.1 Interpersonal Skills	2.1.1 Interpersonal Skills
2.Self-Management	2.2 Collaboration	2.2.1 Integrity & Perseverance
		2.2.2 Active Learning & Learning Strategies
		2.2.3 Resilience, Stress tolerance & Flexibility
3.Working with people	3.1 Communication	3.1.1 Leadership & Social Influence
		3.1.2 Communication
3.Working with people	3.2 Management	3.2.1 Entrepreneurship & Start-up
4.Digital Literacy	4.1 Digital Literacy	4.1.1 Digital quotient literacy & Digital Media Production



4

7

11

32+8

MEANING OF DESIRED SKILLS

1. ทักษะการคิดวิเคราะห์ (Analytical Thinking) และการคิดอย่างมีวิจารณญาณ (Critical Thinking) หมายถึง ความสามารถในการรวบรวม จัดหมวดหมู่ข้อมูลและจำแนกแจกแจงองค์ประกอบต่างๆ ของข้อมูล และสามารถแยกแยะข้อมูลที่น่าเชื่อถือและไม่น่าเชื่อถือโดยเปรียบเทียบ สังเคราะห์ สรุปข้อมูล และหาความสัมพันธ์เชิงเหตุผลระหว่างองค์ประกอบ เหล่านั้นเพื่อค้นหาสาเหตุที่แท้จริงของสิ่งที่เกิดขึ้น

2. ทักษะการแก้ปัญหาเชิงซับซ้อน (Complex Problem Solving) หมายถึง กระบวนการที่สื่อให้เห็นถึงการจัดการปัญหาได้อย่างเป็นระบบโดย เริ่มต้นจากการประเมินสถานการณ์ เพื่อนำไปสู่การหาต้นตอของปัญหาและการ จัดลำดับความสำคัญของปัญหา และการประยุกต์ใช้ความรู้และความคิด สร้างสรรค์เพื่อการแก้ไขปัญหาต่างๆ โดยสามารถยืดหยุ่นได้ตามสถานการณ์ ที่ไม่สามารถคาดเดาได้

3. ทักษะการคิดสร้างสรรค์ (Creative Thinking) หมายถึง ความสามารถในการมองเห็นความสัมพันธ์ของสิ่งต่างๆ แล้วขยายขอบเขต ความคิดออกไปจากกรอบความคิดเดิมที่มีอยู่สู่ความคิดที่แปลกใหม่ที่ไม่เคยมี มาก่อน เป็นความคิดที่เปิดกว้าง คิดหลายๆ แง่ หลากๆ มุม ไม่ปิดกั้น ความคิดของตนโดยเปิดใจกว้างในการเรียนรู้และยอมรับความคิดเห็นที่ แตกต่างไปจากที่เคยเรียนรู้และสามารถเชื่อมโยงต่อยอดการคิดในสิ่งแปลก ใหม่ไปจากเดิม และสามารถริเริ่มสิ่งใหม่ๆ ที่ต่อยอดมาจากความคิดนั้นได้

4. ทักษะการบริหารความสัมพันธ์กับผู้อื่น (Interpersonal skills) หมายถึง ความสามารถในการสร้างปฏิสัมพันธ์และความเข้าใจกันของบุคคล แต่ละคน รวมทั้งการเข้าใจคนอื่น การรับฟังกัน การฟังอย่างตั้งใจ การสร้างความ เข้าใจร่วมกัน การสื่อสารเพื่อสร้างความสัมพันธ์ การโน้มน้าวใจผู้อื่น การปฏิบัติต่อผู้อื่น การเสริมพลังใจ การจัดการความเครียด และการกล้า แสดงออกอย่างเหมาะสม วิธีการสร้างความไว้วางใจ องค์กรประกอบสำคัญ ของการสื่อสารระหว่างบุคคล คำพูด น้ำเสียง ภาษากาย ภาษาพูด

5. ทักษะซื่อสัตย์ และสู้งาน (Integrity & Perseverance) หมายถึง คุณลักษณะที่แสดงออกถึงความหนักแน่นและความมั่นคงในการทำหน้าที่ ด้วยความซื่อสัตย์ สุจริต ยุติธรรม และมีความมุ่งมั่น เพียรพยายามในการทำ หน้าที่ ยึดหลักความถูกต้องในการทำหน้าที่ และประพฤติปฏิบัติตนตาม กฎระเบียบ

6. ทักษะใฝ่รู้ (Active Learning & Learning Strategies) หมายถึง ความสามารถในการเรียนรู้ด้วยการใช้กลยุทธ์การเรียนรู้ที่หลากหลายและ สามารถลงมือปฏิบัติ เพื่อค้นคว้าหาความรู้ สามารถประยุกต์หรือเชื่อมโยง องค์ความรู้ต่างๆ ก่อให้เกิดการสร้างองค์ความรู้ใหม่หรือการนำไปใช้ได้เป็น อย่างดี นอกจากนี้แสดงถึงการค้นคว้าแสวงหาความรู้ด้วยตนเอง

7. ทักษะ Resilience, stress tolerance & Flexibility หมายถึง ความสามารถในการรับมือ ความอดทน และการปรับตัวต่ออุปสรรค แรง กดดัน หรือปัญหาต่างๆ และสภาพแวดล้อมที่เปลี่ยนแปลงไปโดยสามารถยอมรับ ความเป็นจริงผ่านการค้นหาจุดอ่อน จุดแข็งของตนเอง เพื่อสามารถ เผชิญหน้าและจัดการกับสถานการณ์ได้อย่างรวดเร็ว

8. ทักษะภาวะผู้นำและการเป็น Social Influence (Leadership & Social Influence) หมายถึง ความสามารถในการประเมินการ เปลี่ยนแปลงและพร้อมปรับเปลี่ยนตนเอง และวัฒนธรรมขององค์กรสำหรับการ เปลี่ยนแปลงในทางที่ดี พร้อมทั้งความสามารถในการนำและโน้มน้าว บุคคลอื่นในสังคมให้ปรับเปลี่ยนพฤติกรรมหรือทัศนคติไปในทางที่ดี และทำ ให้เกิดการเปลี่ยนแปลงในสังคมที่ดีขึ้น เป็นความสามารถที่พัฒนาจากการ เป็นต้นแบบในหลักประพฤติและการแสดงทัศนคติ การแสดงถึงความ รับผิดชอบต่อตนเอง ต่อบุคคลอื่น และต่อสังคม มีความสำคัญระดับใด

10. ทักษะการเป็นผู้ประกอบการและการทำสตาร์ทอัพ (Entrepreneurship and Start-Up) หมายถึง ความสามารถในการมองหา โอกาสเพื่อการสร้างสรรค์นวัตกรรม หรือดัดแปลงองค์ความรู้ที่มีหรือเรียนรู้ เพิ่มเติมในการวางแผนสร้างสรรค์นวัตกรรมเพื่อให้เกิดธุรกิจใหม่อย่าง สร้างสรรค์และมีคุณธรรม โดยสามารถวางแผนเป้าหมายธุรกิจ วางแผน การเงิน การตลาด การสื่อสาร และการมีจริยธรรมในการเป็นนัก ประประกอบการที่ดีมีความสำคัญระดับใด

9. ทักษะการสื่อสาร (Communication) หมายถึง ความสามารถในการรับ และส่งสารเพื่อถ่ายทอดความคิด ความรู้ และทัศนคติของตนอย่างเหมาะสม กับสภาพวัฒนธรรมและสถานการณ์ต่างๆ ผ่านทางเครื่องมือต่างๆ ได้อย่าง เหมาะสม

11. ทักษะการรู้เท่าทันดิจิทัลและการผลิตสื่อดิจิทัล (Digital quotient literacy & Digital media Production) หมายถึง ความสามารถในการ เข้าใจทัศนคติและค่านิยมที่จำเป็นต่อการใช้ชีวิตในโลกออนไลน์ การเรียนรู้ ทักษะที่จำเป็นในการใช้สื่อและการเข้าถึงในสื่อออนไลน์ การรักษาอัต ลักษณ์ที่ดีของตนเอง การรักษาข้อมูลส่วนตัว การคิดวิเคราะห์มีวิจารณญาณ ที่ดี การจัดสรรเวลาหน้าจอ การรับมือกับการคุกคามทางโลกออนไลน์/การ กลั่นแกล้งบนโลกโซเชียล การบริหารจัดการข้อมูลที่ใช้งานมีการทิ้งไว้บน โลกออนไลน์ การรักษาความปลอดภัยของตนเองในโลกโซเชียล และการใช้ เทคโนโลยี

Q

- 01_ การรวบรวมและจัดการข้อมูล
- 02_ การแยกแยะข้อมูล สังเคราะห์ข้อมูล และการสรุปข้อมูล
- 03_ การหาความสัมพันธ์ระหว่างข้อมูล
- 04_ การประเมินสถานการณ์
- 05_ การจัดลำดับความสำคัญ
- 06_ การปรับตัวต่อสถานการณ์
- 07_ การขยายกรอบความคิดเดิม (คิดนอกกรอบ)
- 08_ ความสามารถในการคิดริเริ่มสิ่งใหม่ๆ
- 09_ การต่อยอดแนวคิด/ความคิดเดิม
- 10_ ความสามารถในการรับฟังและเข้าใจผู้อื่น
- 11_ ความสามารถในการ โน้มน้าวใจผู้อื่น
- 12_ การจัดการความเครียด
- 13_ การกล้าแสดงออกอย่างเหมาะสม
- 14_ การใช้คำพูด น้ำเสียง ภาษากาย และภาษาพูด ที่เหมาะสม
- 15_ การทำหน้าที่ด้วยความสุจริต
- 16_ การเคารพในกฎระเบียบกติกาสังคม
- 17_ การเรียนรู้ที่หลากหลาย เพื่อค้นหาความรู้ด้วยตนเอง
- 18_ การเชื่อมโยงองค์ความรู้ต่างๆเข้าด้วยกัน
- 19_ การรับมือความกดดัน
- 20_ การปรับตัวต่อสิ่งแวดล้อม
- 21_ การยอมรับความจริง
- 22_ การประเมินจุดแข็ง จุดอ่อนของตนเอง
- 23_ การพร้อมรับการเปลี่ยนแปลง
- 24_ การพัฒนาตนเองให้เป็นต้นแบบของผู้อื่น
- 25_ การรับผิดชอบต่อตนเองและสังคม
- 26_ การถ่ายทอดความคิด และทัศนคติของตน
- 27_ การมองหาโอกาสเพื่อสร้างนวัตกรรม
- 28_ การประยุกต์ใช้นวัตกรรมในการสร้างธุรกิจ
- 29_ การตระหนัก และระวังถึงการใช้ชีวิตในโลกออนไลน์
- 30_ ในการมีวิจารณญาณที่ดี
- 31_ การรับมือการคุกคามทางโลกออนไลน์
- 32_ การบริหารความปลอดภัยของตนเองในโลกไซเบอร์

- 01_ Analytical Thinking
- 02_ Complex Problem Solving
- 03_ Creative Thinking
- 04_ Interpersonal skills
- 05_ Integrity & Perseverance
- 06_ Active Learning & Learning Strategies
- 07_ Resilience, Stress tolerance & Flexibility
- 08_ Leadership & Social Influence
- 09_ Communication
- 10_ Entrepreneurship and Start-Up
- 11_ Digital quotient literacy & Digital media Production



255

STUDENTS



202

COMPANY

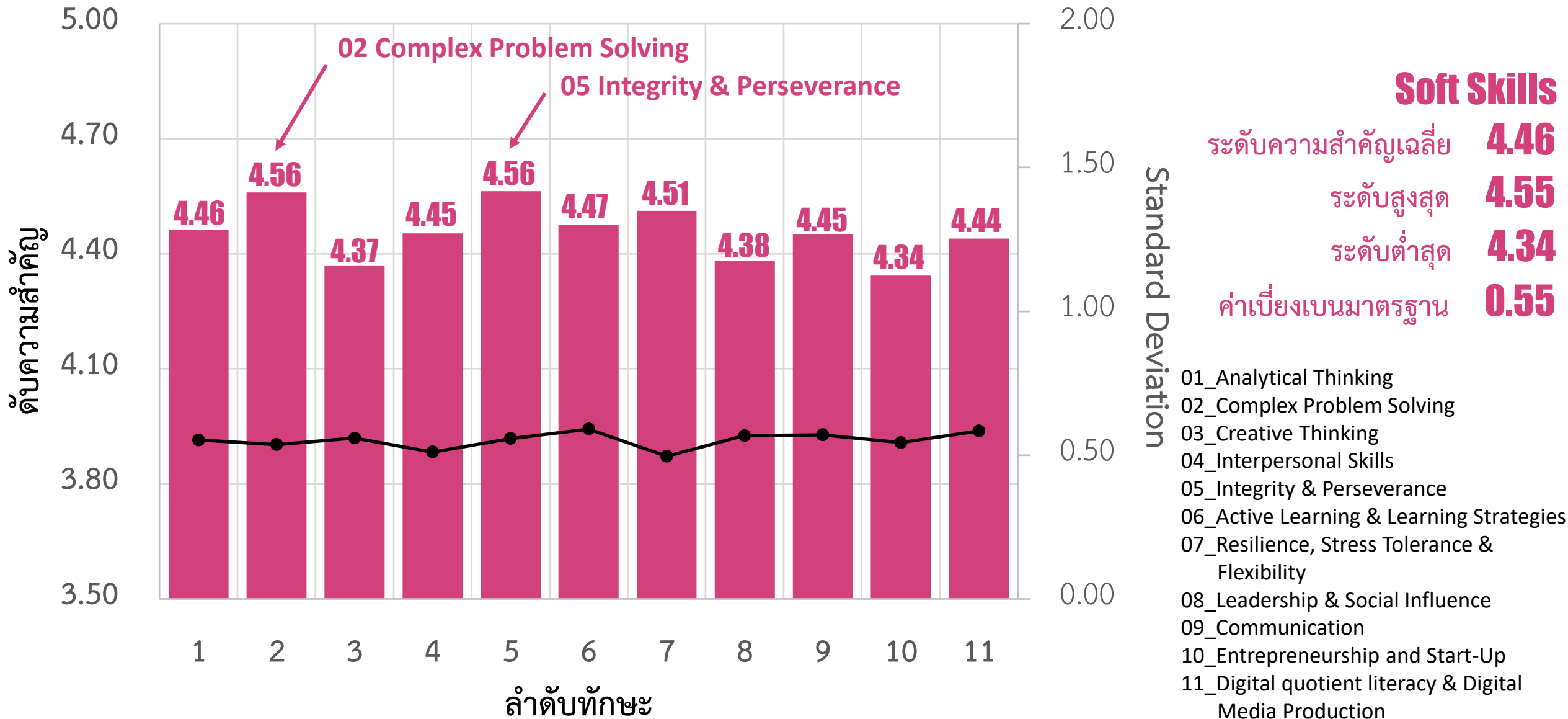


32

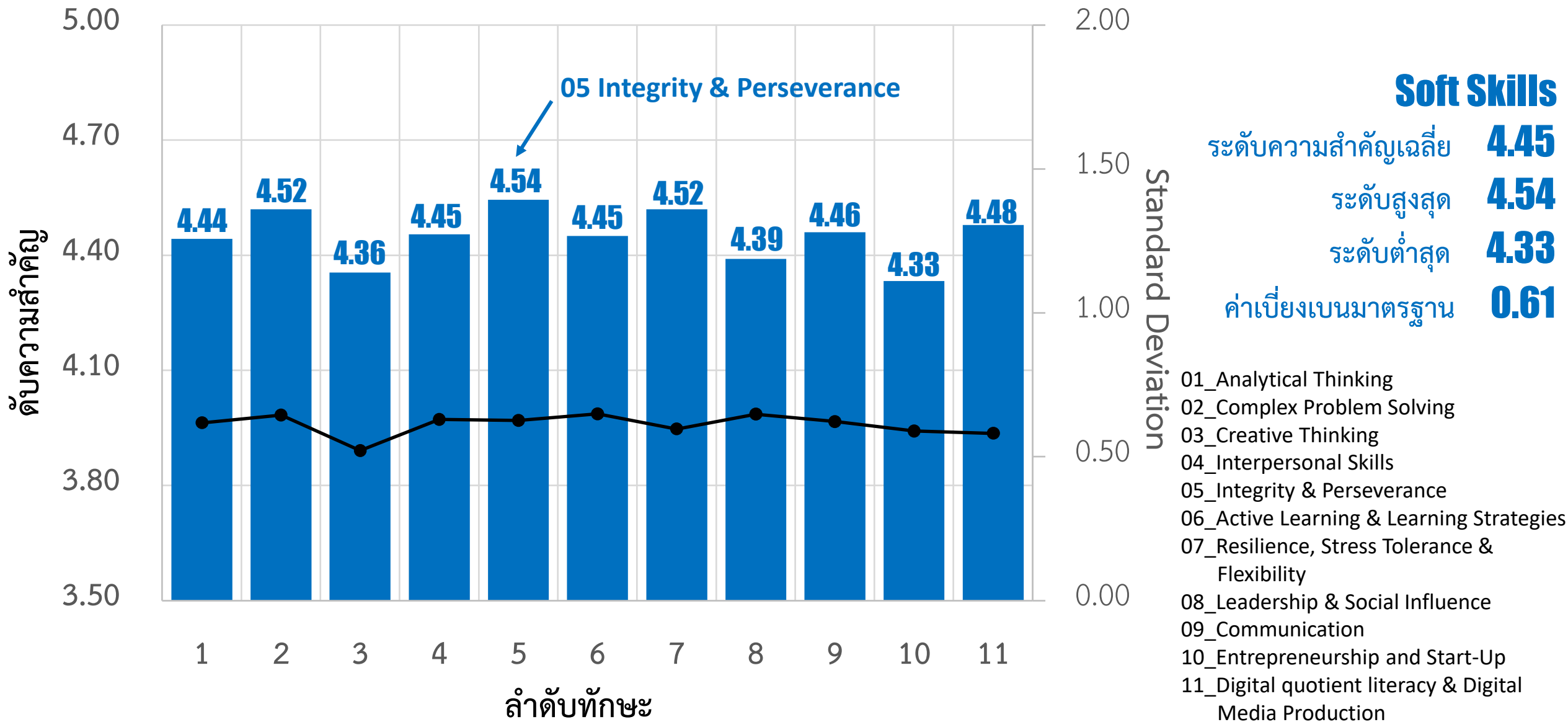
LECTURERS



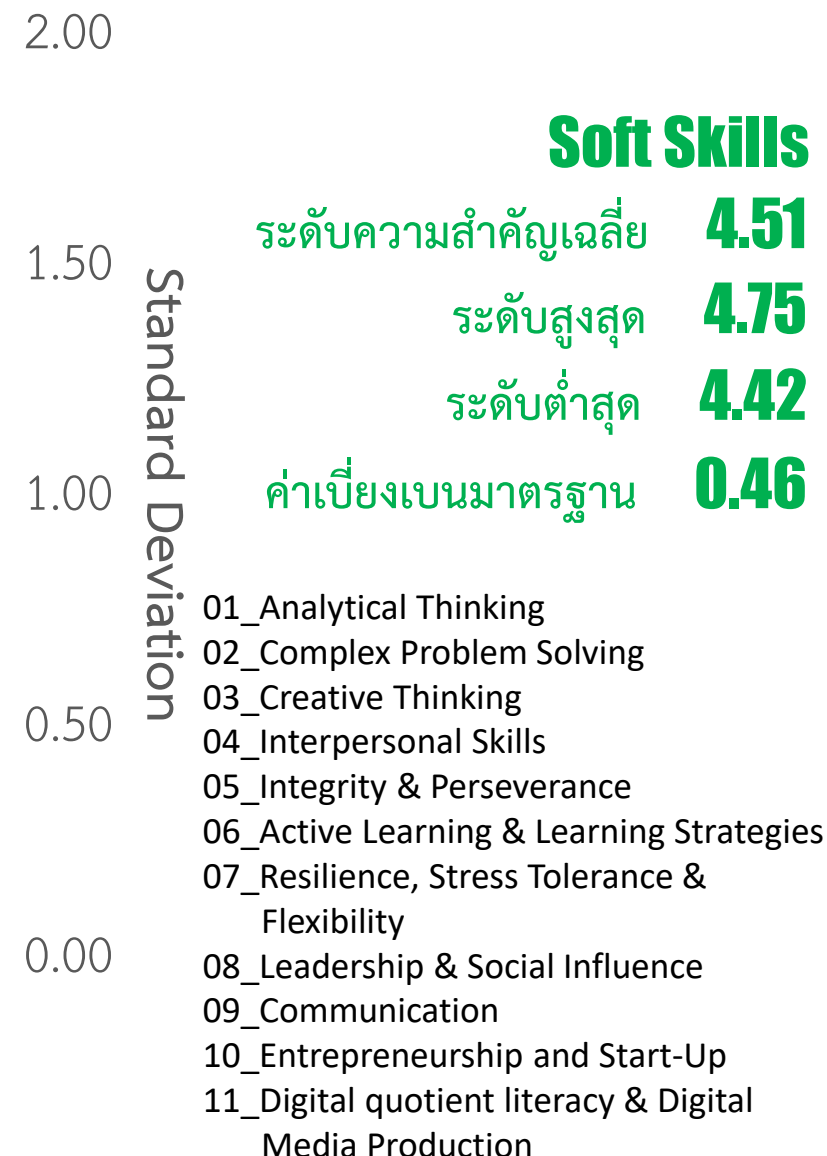
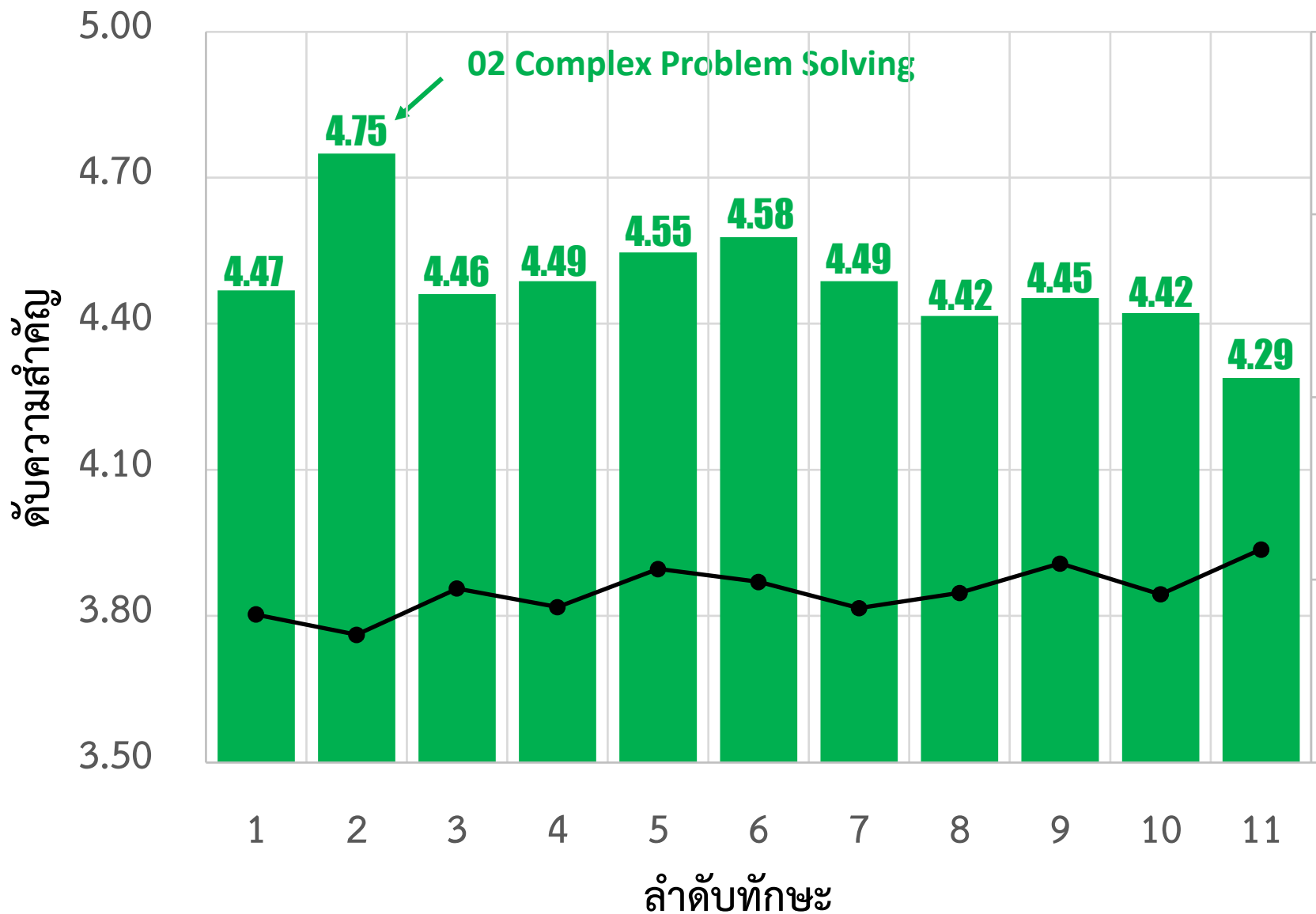
21



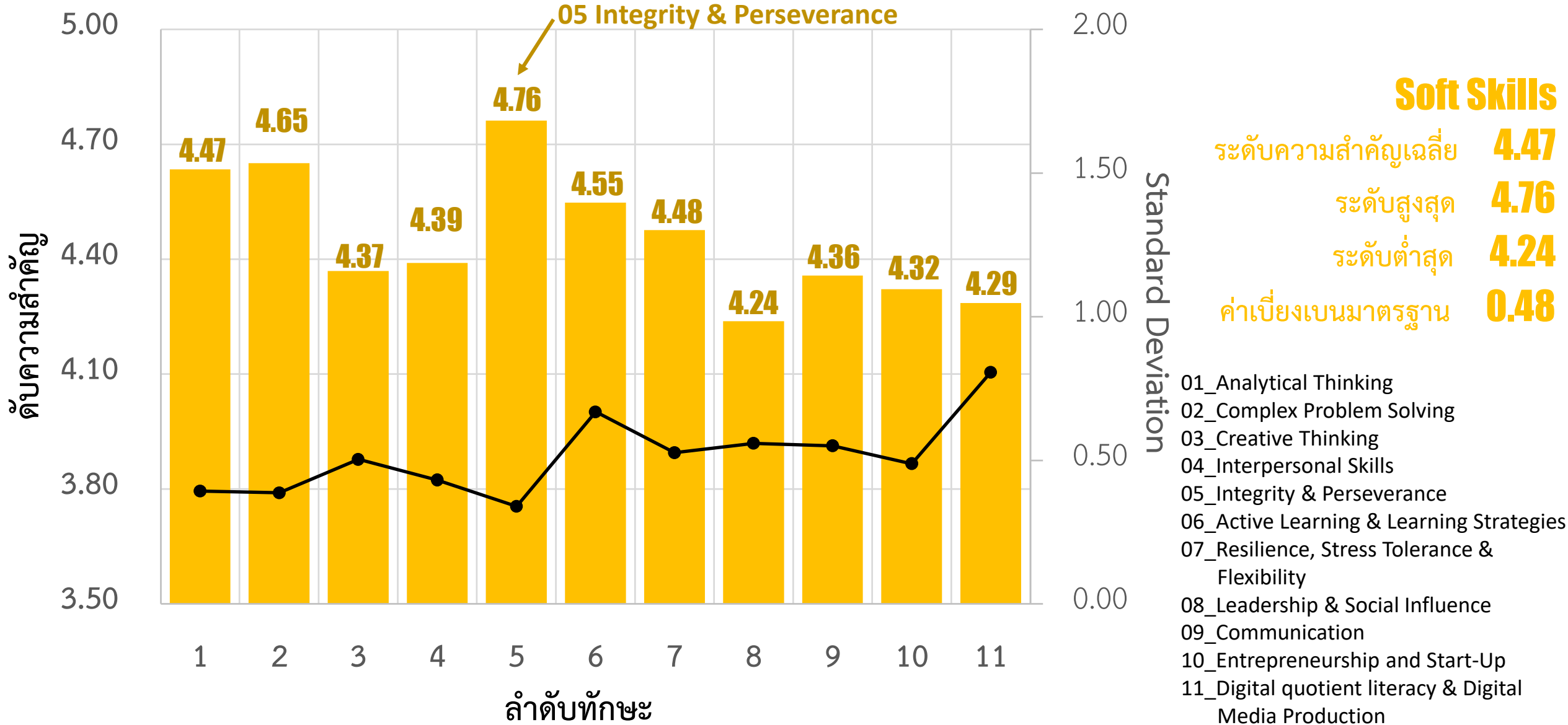
STUDENT



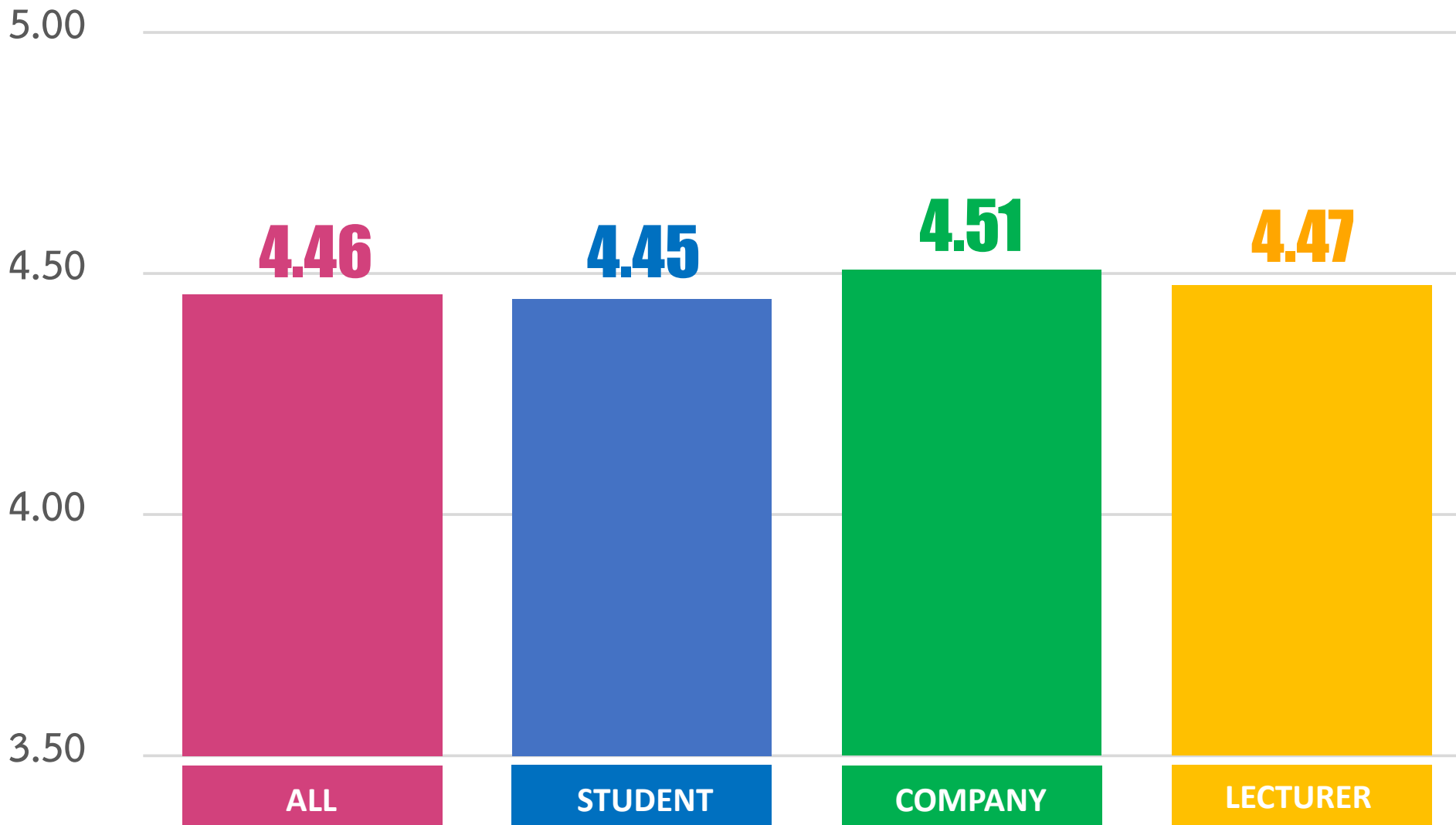
COMPANY



LECTURER



ความเห็นของกลุ่มผู้มีส่วนได้ส่วนเสีย ต่อความสำคัญของ 11 ทักษะ

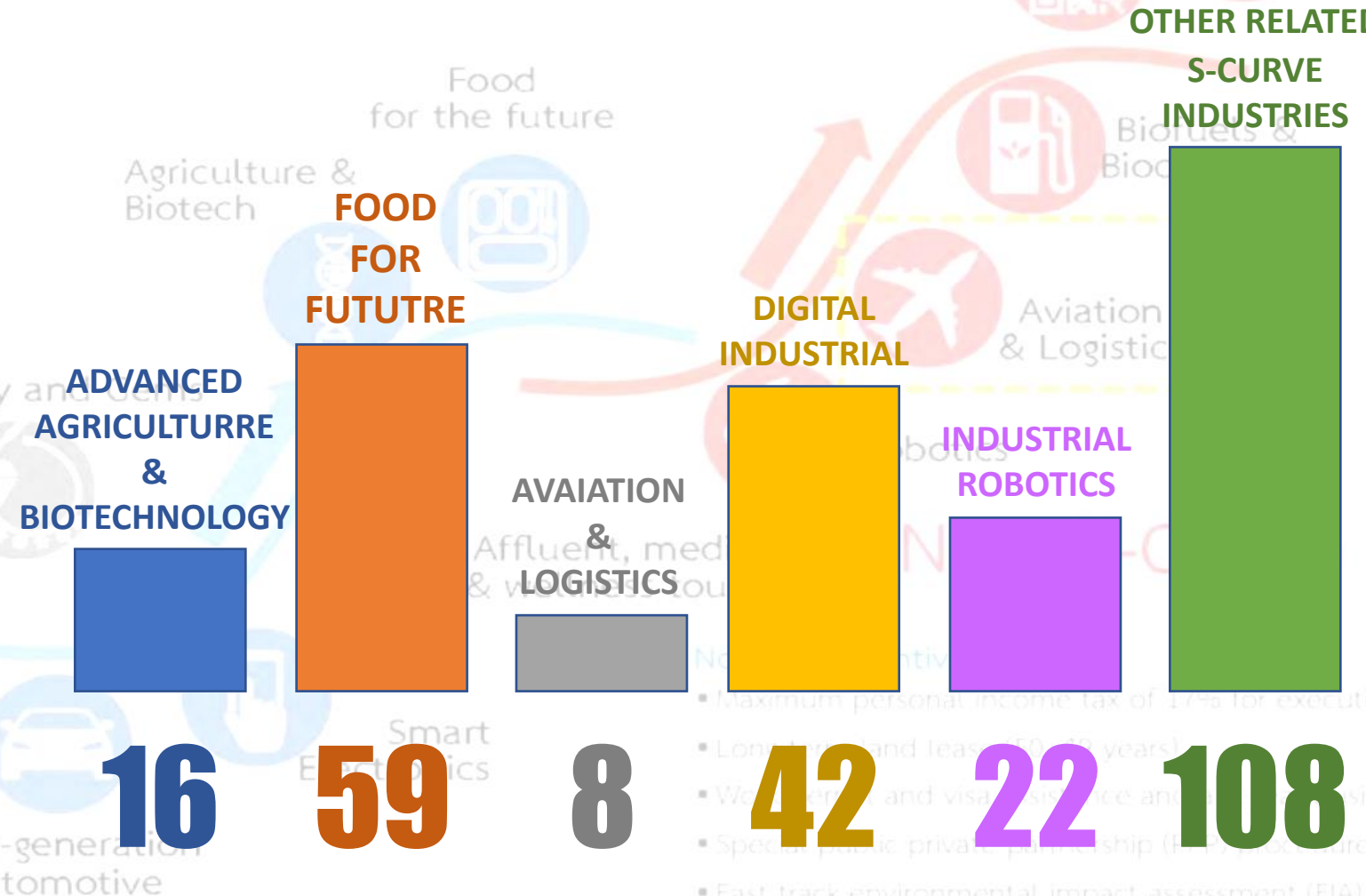


High Concern

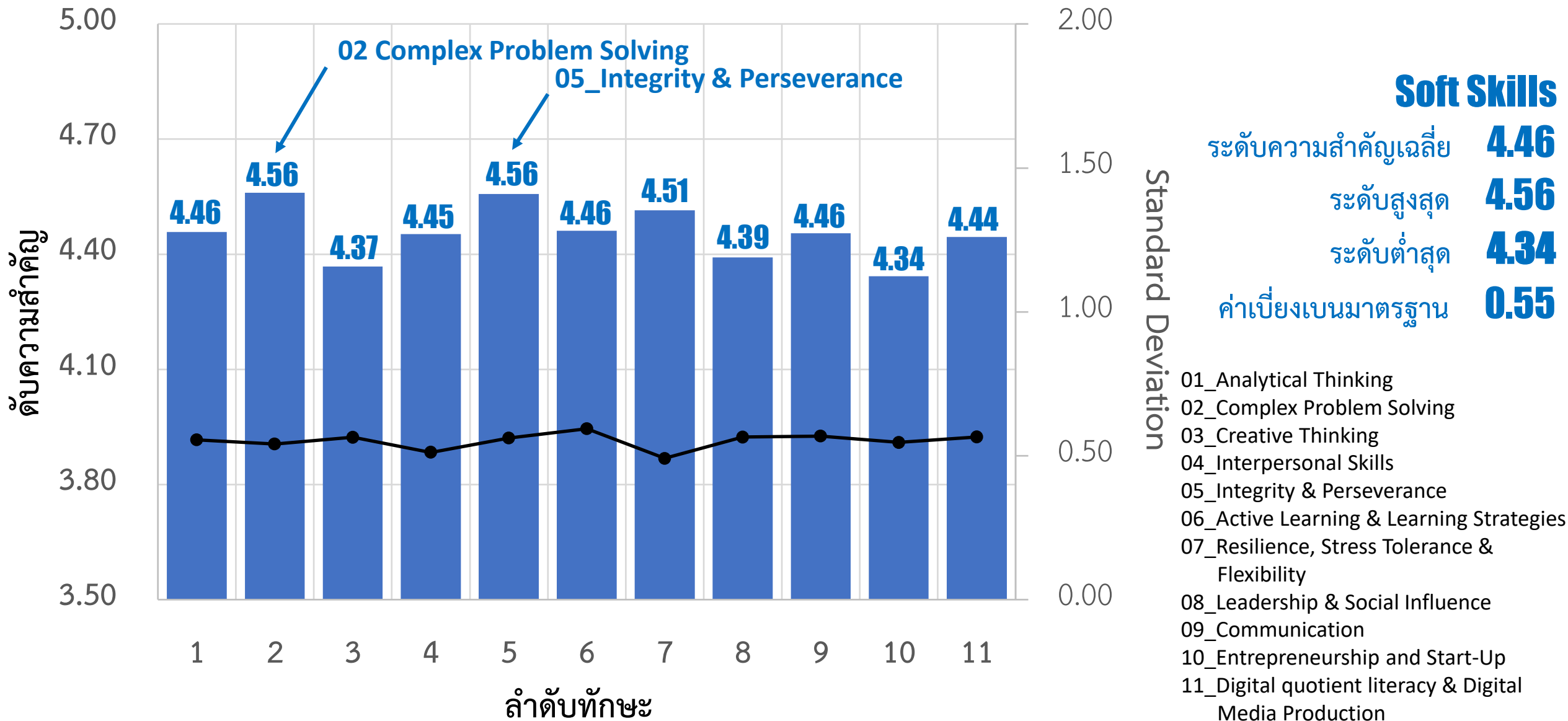
ทักษะแก้ไขปัญหาคับซ้อน
ทักษะการมีความซื่อสัตย์สุจริตและ
ความเพียร

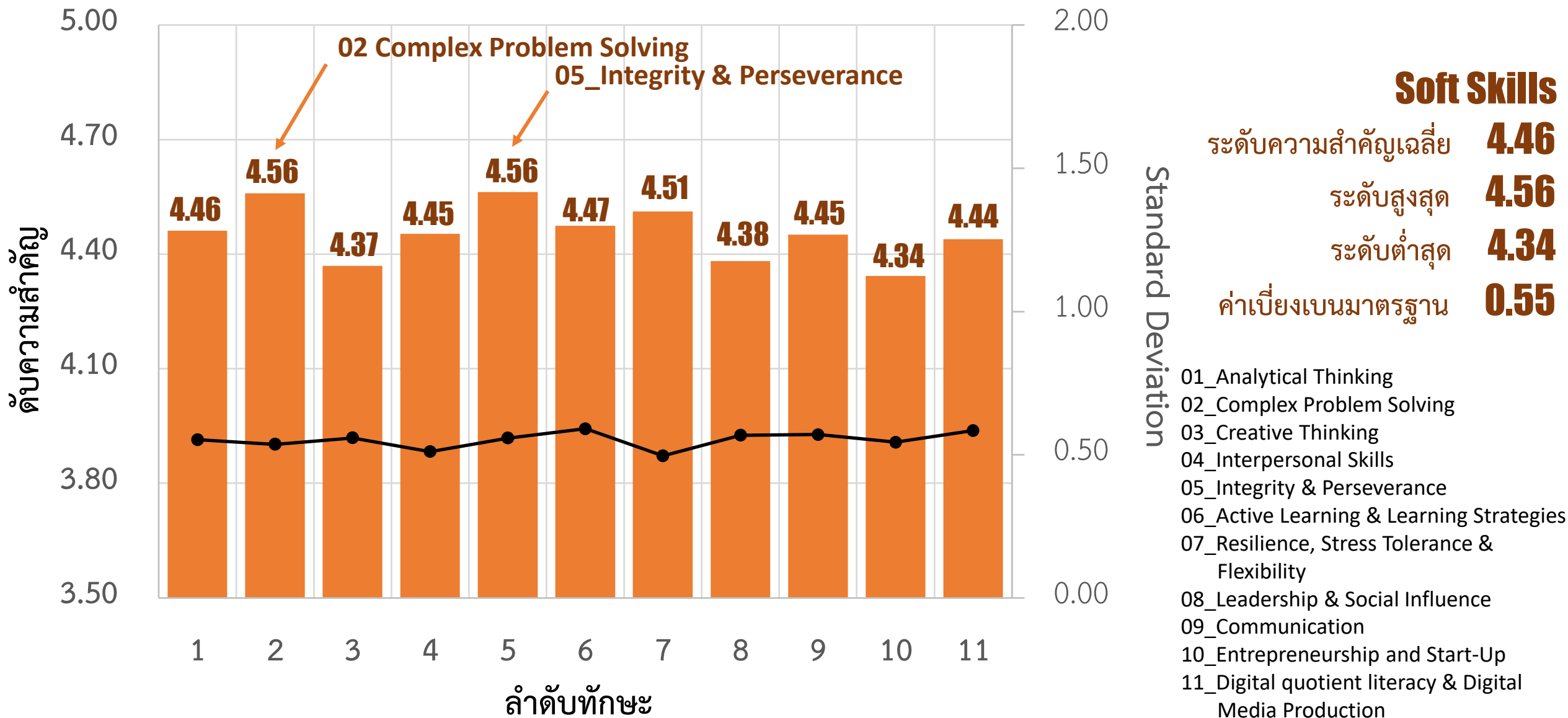
First S-Curve

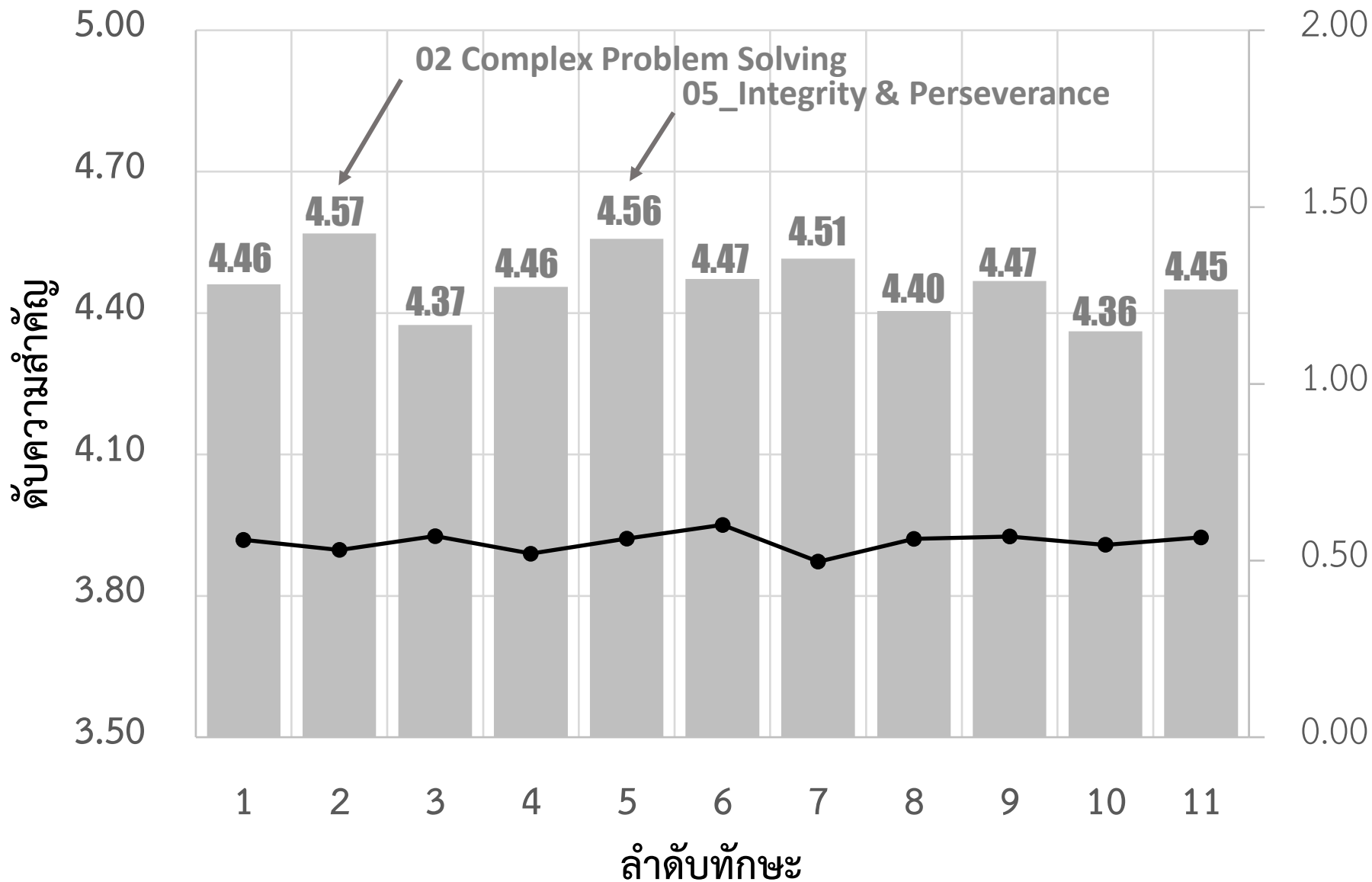
255



- Maximum personal income tax of 17% for executives
- Long term land lease (50-99 years)
- Work permit and visa assistance and business
- Specific public-private partnership (PPP) structure (3
- Fast track environmental impact assessment (EIA)







Soft Skills

ระดับความสำคัญเฉลี่ย **4.46**

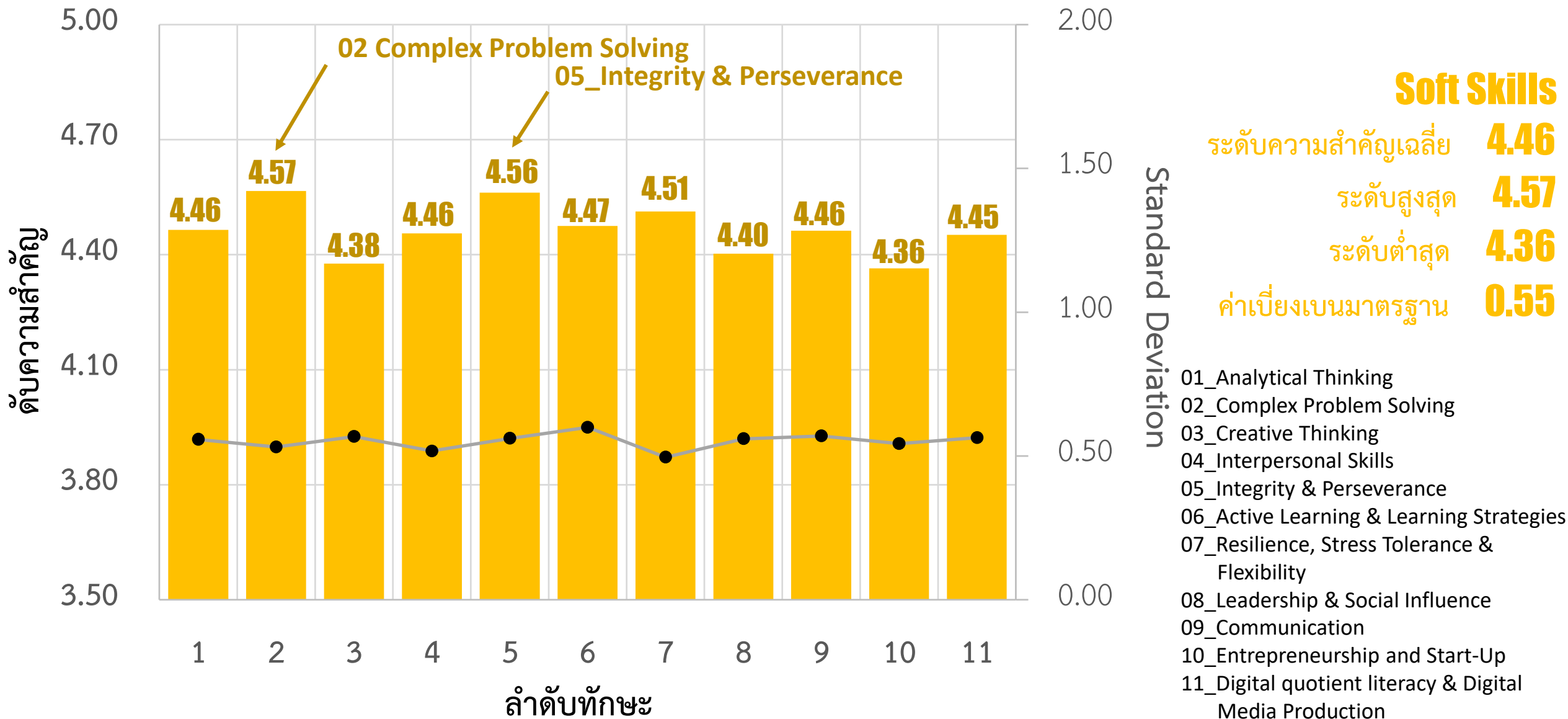
ระดับสูงสุด **4.57**

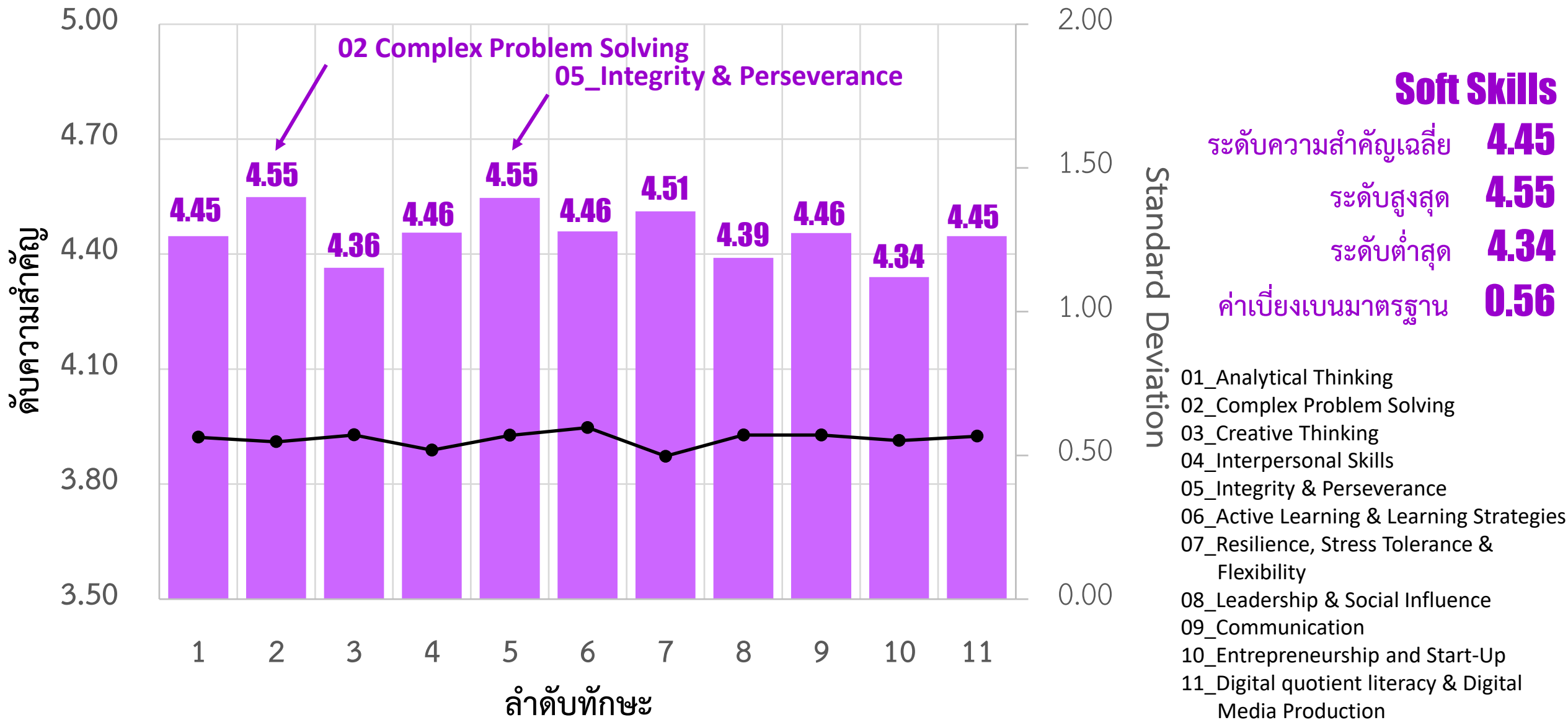
ระดับต่ำสุด **4.36**

ค่าเบี่ยงเบนมาตรฐาน **0.55**

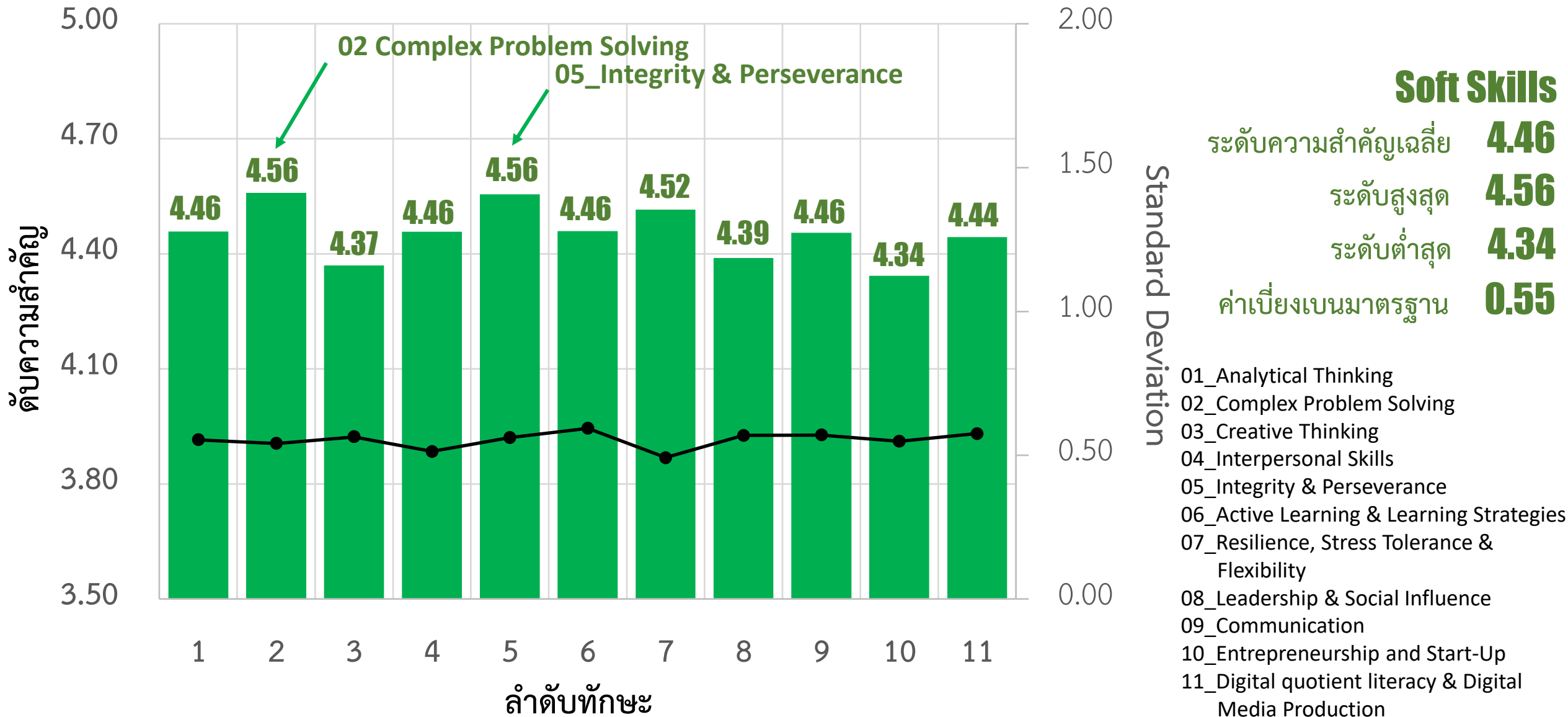
Standard Deviation

- 01_Analytical Thinking
- 02_Complex Problem Solving
- 03_Creative Thinking
- 04_Interpersonal Skills
- 05_Integrity & Perseverance
- 06_Active Learning & Learning Strategies
- 07_Resilience, Stress Tolerance & Flexibility
- 08_Leadership & Social Influence
- 09_Communication
- 10_Entrepreneurship and Start-Up
- 11_Digital quotient literacy & Digital Media Production

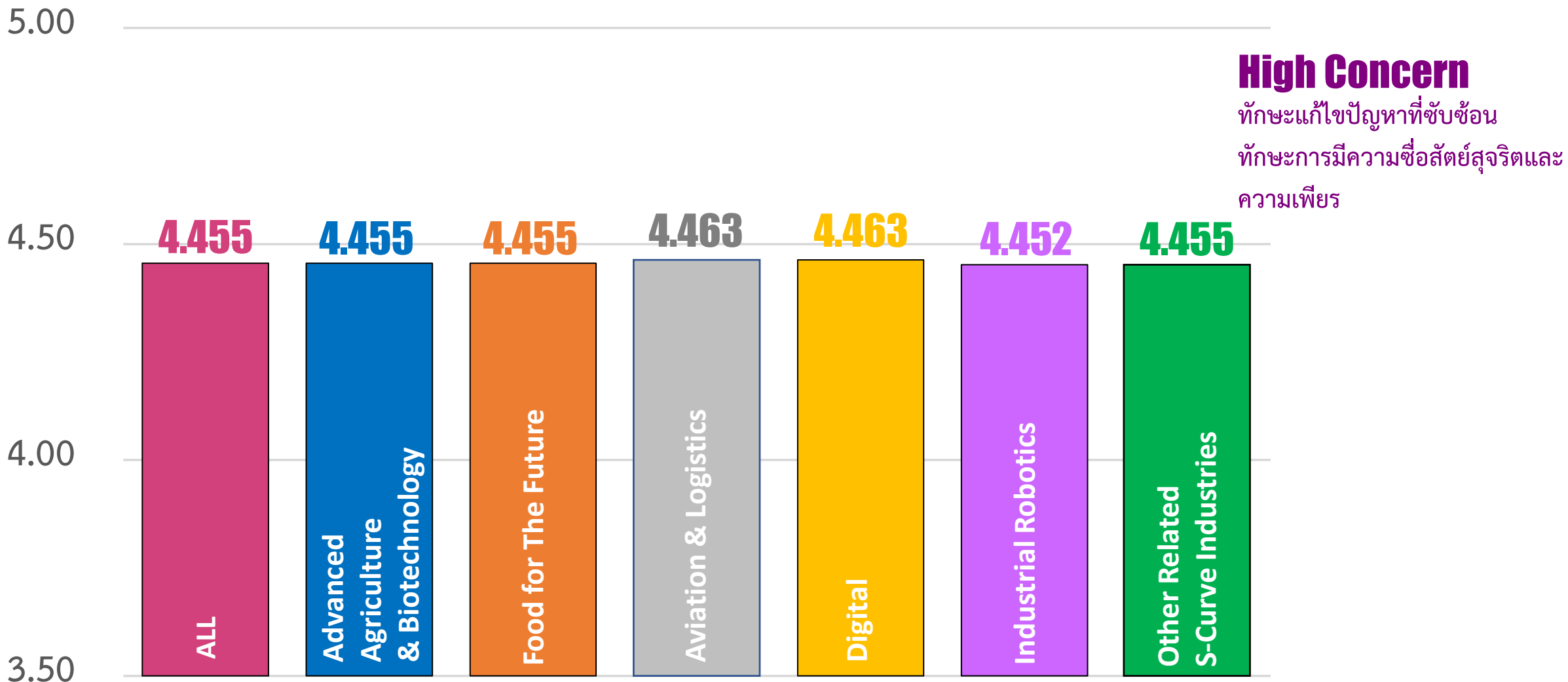




OTHER RELATED S-CURVE INDUSTRIES



ความเห็นของกลุ่มอุตสาหกรรม S-Curve ต่อความสำคัญของ 11 ทักษะ



1. ผู้มีส่วนได้ส่วนเสียเห็นว่า Soft Skills มีความสำคัญต่อการทำงานในระดับที่สูง

2. ผู้มีส่วนได้ส่วนเสีย ทั้งการแบ่งตามประเภทผู้มีส่วนได้ส่วนเสีย และประเภทของอุตสาหกรรม S-Curve เห็นว่าทักษะย่อยของ Soft Skills มีความสำคัญต่อการทำงานในระดับที่สูงคือ ทักษะการทำหน้าที่ด้วยความสุจริต และทักษะการจัดลำดับความสำคัญ ส่วนทักษะย่อยของ Soft Skills ที่มีความเห็นว่ามีค่าสำคัญน้อยสุดคือทักษะในการพัฒนาตนเองให้เป็นต้นแบบของผู้อื่น อย่างไรก็ตาม มี Hard Skills ที่ผู้มีส่วนได้ส่วนเสียเห็นว่ามีค่าสำคัญคือ ทักษะการใช้โปรแกรม MS Office

3. ผู้มีส่วนได้ส่วนเสีย ทั้งการแบ่งตามประเภทผู้มีส่วนได้ส่วนเสีย และประเภทของอุตสาหกรรม S-Curve เห็นว่าทักษะ Soft Skills มีความสำคัญต่อการทำงานในระดับที่ใกล้เคียงกันมาก แต่อย่างไรก็ตามทักษะที่ผู้มีส่วนได้ส่วนเสียเห็นว่ามีค่าสำคัญต่อการทำงานในระดับที่สูงคือ ทักษะการแก้ไขปัญหาเชิงซ้อน และทักษะการมีความซื่อสัตย์สุจริตและความเพียร

1. แนวทางการสอนให้นักศึกษาได้ทักษะทั้ง 11 ทักษะที่ได้สรุปไว้ข้างต้น
2. แนวทางในการประเมินความสำเร็จของทักษะทั้ง 11 ทักษะที่ได้สรุปไว้ข้างต้น

MEANING OF DESIRED SKILLS

1. ทักษะการคิดวิเคราะห์ (Analytical Thinking) และการคิดอย่างมีวิจารณญาณ (Critical Thinking) หมายถึง ความสามารถในการรวบรวม จัดหมวดหมู่ข้อมูลและจำแนกแจกแจงองค์ประกอบต่างๆ ของข้อมูล และสามารถแยกแยะข้อมูลที่น่าเชื่อถือและไม่น่าเชื่อถือโดยเปรียบเทียบสังเคราะห์ สรุปข้อมูล และหาความสัมพันธ์เชิงเหตุผลระหว่างองค์ประกอบเหล่านั้นเพื่อค้นหาสาเหตุที่แท้จริงของสิ่งที่เกิดขึ้น

2. ทักษะการแก้ปัญหาเชิงซับซ้อน (Complex Problem Solving) หมายถึง กระบวนการที่สื่อให้เห็นถึงการจัดการปัญหาได้อย่างเป็นระบบโดยเริ่มต้นจากการประเมินสถานการณ์ เพื่อนำไปสู่การหาต้นตอของปัญหาและการจัดลำดับความสำคัญของปัญหา และการประยุกต์ใช้ความรู้และความคิดสร้างสรรค์เพื่อการแก้ไขปัญหาต่างๆ โดยสามารถยืดหยุ่นได้ตามสถานการณ์ที่ไม่สามารถคาดเดาได้

3. ทักษะการคิดสร้างสรรค์ (Creative Thinking) หมายถึง ความสามารถในการมองเห็นความสัมพันธ์ของสิ่งต่างๆ แล้วขยายขอบเขตความคิดออกไปจากกรอบความคิดเดิมที่มีอยู่สู่ความคิดที่แปลกใหม่ที่ไม่เคยมีมาก่อน เป็นความคิดที่เปิดกว้าง คิดหลายๆ แง่ หลากๆ มุม ไม่ปิดกั้นความคิดของตนโดยเปิดใจกว้างในการเรียนรู้และยอมรับความคิดเห็นที่แตกต่างไปจากที่เคยเรียนรู้และสามารถเชื่อมโยงต่อยอดการคิดในสิ่งแปลกใหม่ไปจากเดิม และสามารถริเริ่มสิ่งใหม่ๆ ที่ต่อยอดมาจากความคิดนั้นได้

4. ทักษะการบริหารความสัมพันธ์กับผู้อื่น (Interpersonal skills) หมายถึง ความสามารถในการสร้างปฏิสัมพันธ์และความเข้าใจกันของบุคคลแต่ละคน รวมทั้งการเข้าใจคนอื่น การรับฟังกัน การฟังอย่างตั้งใจ การสร้างความเข้าใจร่วมกัน การสื่อสารเพื่อสร้างความสัมพันธ์ การโน้มน้าวใจผู้อื่น การปฏิบัติต่อผู้อื่น การเสริมพลังใจ การจัดการความเครียด และการกล้าแสดงออกอย่างเหมาะสม วิธีการสร้างความไว้วางใจ องค์กรประกอบสำคัญของการสื่อสารระหว่างบุคคล คำพูด น้ำเสียง ภาษากาย ภาษาพูด

5. ทักษะซื่อสัตย์ และสู้งาน (Integrity & Perseverance) หมายถึง คุณลักษณะที่แสดงออกถึงความหนักแน่นและความมั่นคงในการทำหน้าที่ด้วยความซื่อสัตย์ สุจริต ยุติธรรม และมีความมุ่งมั่น เพียรพยายามในการทำหน้าที่ ยึดหลักความถูกต้องในการทำหน้าที่ และประพฤติปฏิบัติตนตามกฎระเบียบ

6. ทักษะใฝ่รู้ (Active Learning & Learning Strategies) หมายถึง ความสามารถในการเรียนรู้ด้วยการใช้กลยุทธ์การเรียนรู้ที่หลากหลายและสามารถลงมือปฏิบัติ เพื่อค้นคว้าหาความรู้ สามารถประยุกต์หรือเชื่อมโยงองค์ความรู้ต่างๆ ก่อให้เกิดการสร้างองค์ความรู้ใหม่หรือการนำไปใช้ได้เป็นอย่างดี นอกจากนี้แสดงถึงการค้นคว้าแสวงหาความรู้ด้วยตนเอง

7. ทักษะ Resilience, stress tolerance & Flexibility หมายถึง ความสามารถในการรับมือ ความอดทน และการปรับตัวต่ออุปสรรค แรงกดดัน หรือปัญหาต่างๆ และสภาพแวดล้อมที่เปลี่ยนแปลงไปโดยสามารถยอมรับความเป็นจริงผ่านการค้นหาจุดอ่อน จุดแข็งของตนเอง เพื่อสามารถเผชิญหน้าและจัดการกับสถานการณ์ได้อย่างรวดเร็ว

8. ทักษะภาวะผู้นำและการเป็น Social Influence (Leadership & Social Influence) หมายถึง ความสามารถในการประเมินการเปลี่ยนแปลงและพร้อมปรับเปลี่ยนตนเอง และวัฒนธรรมขององค์กรสำหรับการเปลี่ยนแปลงในทางที่ดี พร้อมทั้งความสามารถในการนำและโน้มน้าวบุคคลอื่นในสังคมให้ปรับเปลี่ยนพฤติกรรมหรือทัศนคติไปในทางที่ดี และทำให้เกิดการเปลี่ยนแปลงในสังคมที่ดีขึ้น เป็นความสามารถที่พัฒนาจากการเป็นต้นแบบในหลักประพฤติและการแสดงทัศนคติ การแสดงถึงความรับผิดชอบต่อตนเอง ต่อบุคคลอื่น และต่อสังคม มีความสำคัญระดับใด

10. ทักษะการเป็นผู้ประกอบการและการทำสตาร์ทอัพ (Entrepreneurship and Start-Up) หมายถึง ความสามารถในการมองหาโอกาสเพื่อการสร้างสรรค์นวัตกรรม หรือดัดแปลงองค์ความรู้ที่มีหรือเรียนรู้เพิ่มเติมในการวางแผนสร้างสรรค์นวัตกรรมเพื่อให้เกิดธุรกิจใหม่อย่างสร้างสรรค์และมีคุณธรรม โดยสามารถวางแผนเป้าหมายธุรกิจ วางแผนการเงิน การตลาด การสื่อสาร และการมีจริยธรรมในการเป็นนักประกอบการที่ดีมีความสำคัญระดับใด

9. ทักษะการสื่อสาร (Communication) หมายถึง ความสามารถในการรับและส่งสารเพื่อถ่ายทอดความคิด ความรู้ และทัศนคติของตนอย่างเหมาะสมกับสภาพวัฒนธรรมและสถานการณ์ต่างๆ ผ่านทางเครื่องมือต่างๆ ได้อย่างเหมาะสม

11. ทักษะการรู้เท่าทันดิจิทัลและการผลิตสื่อดิจิทัล (Digital quotient literacy & Digital media Production) หมายถึง ความสามารถในการเข้าใจทัศนคติและค่านิยมที่จำเป็นต่อการใช้ชีวิตในโลกออนไลน์ การเรียนรู้ทักษะที่จำเป็นในการใช้สื่อและการเข้าถึงคนในโลกออนไลน์ การรักษาลักษณะที่ดีของตนเอง การรักษาข้อมูลส่วนตัว การคิดวิเคราะห์มีวิจารณญาณที่ดี การจัดสรรเวลาหน้าจอ การรับมือกับการคุกคามทางโลกออนไลน์/การกลั่นแกล้งบนโลกไซเบอร์ การบริหารจัดการข้อมูลที่ใช้งานมีการทิ้งไว้บนโลกออนไลน์ การรักษาความปลอดภัยของตนเองในโลกไซเบอร์ และการใช้เทคโนโลยี



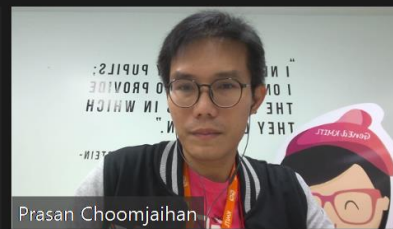


Suthasinee R.



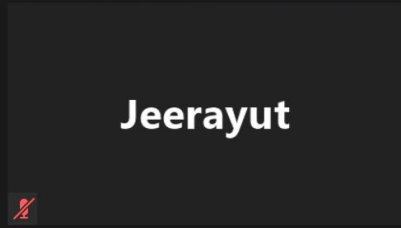
ดร.แก่ง วีระพงษ์ ประสงค์จีน

Worapon Yuang...



Prasan Choomjaihan

Taweeapol Suesut



Jeerayut



Urisara Kowitdamrong

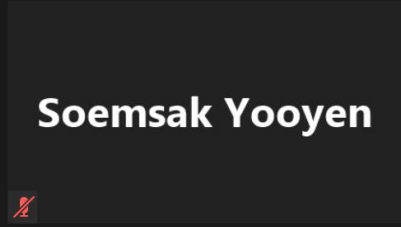


Chanita Kraikhong



Ampapan Tuntinakhongul

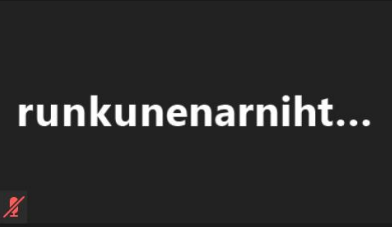
ANN CHOMPUN...



Soemsak Yooyen



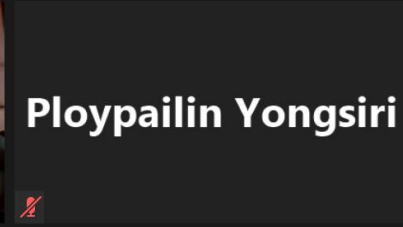
ieint KMITL



runkunenarniht...



Noppakamol Chana



Ploypailin Yongsiri



Motana Sitthipit...



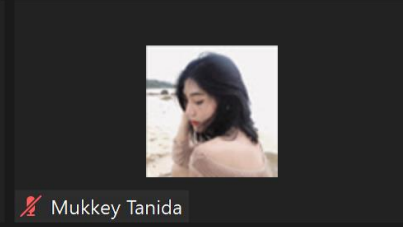
Tonwan Ja



fill



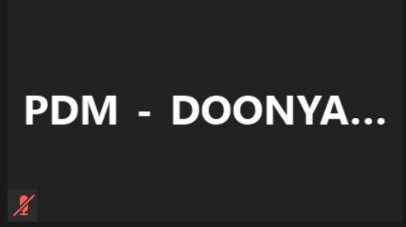
jeerawan kruewong



Mukkey Tanida



NATTHAJIRA YEH



PDM - DOONYA...



fernn



KASAMA KORA...



Nui Chanikarn



1/2



1/2



Mute



Stop Video



Participants 47



Chat



Share Screen



Record



Reactions

Leave

<https://www.facebook.com/gened.kmitl.th>



KMITL 60th ANNIVERSARY

MONDAY, AUGUST 24th, 2020



GenEd KMITL

สำนักวิชาศึกษาทั่วไป พระจอมเกล้าลาดกระบัง



**GenEd KMITL สำนักวิชาศึกษา
ทั่วไป พระจอมเกล้าลาดกระบัง**

@gened.kmitl.th · University

 Send Message

Ask a question or start a conversation with this Page.

Home

About

Events

Photos

More ▾

 Liked

